

# Структура потребительских расходов домашних хозяйств

По итогам Выборочного обследования бюджетов  
домашних хозяйств Омской области в 2021 году

Обследования и аналитические материалы



## ПОТРЕБИТЕЛЬСКИЕ РАСХОДЫ ДОМАШНИХ ХОЗЯЙСТВ

### ВСЕ ДОМАШНИЕ ХОЗЯЙСТВА

в среднем на члена домохозяйства в месяц, тысяч рублей

ОМСКАЯ ОБЛАСТЬ

**15,5**

к предыдущему году

**+ 3,1 %**

ГОРОДСКАЯ МЕСТНОСТЬ

СЕЛЬСКАЯ МЕСТНОСТЬ

**15,9**

**14,5**

**+ 0,6 %**

к предыдущему году

**+ 11,5 %**

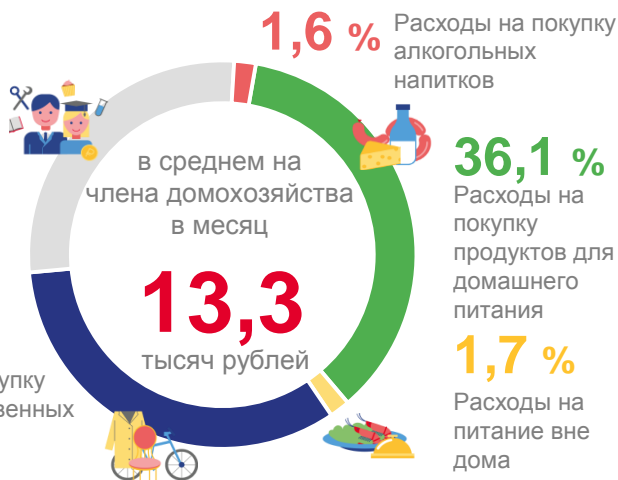
### ДОМОХОЗЯЙСТВА, ИМЕЮЩИЕ ДЕТЕЙ В ВОЗРАСТЕ ДО 16 ЛЕТ

**27,5 %**

Расходы на оплату услуг

**33,1 %**

Расходы на покупку непродовольственных товаров



### ДОМОХОЗЯЙСТВА БЕЗ ДЕТЕЙ

**29,0 %**

Расходы на оплату услуг

**30,7 %**

Расходы на покупку непродовольственных товаров



### СТРУКТУРА ПОТРЕБИТЕЛЬСКИХ РАСХОДОВ (в процентах)

**2020 2021**

	Расходы на покупку продуктов для домашнего питания	37,7	35,6	▼
	Расходы на питание вне дома	2,2	2,5	▲
	Расходы на покупку алкогольных напитков	1,3	1,8	▲
	Расходы на покупку непродовольственных товаров	34,6	31,8	▼
	Расходы на оплату услуг	24,2	28,3	▲

### УРОВЕНЬ БЛАГОСОСТОЯНИЯ ДОМОХОЗЯЙСТВ

#### ПОТРЕБИТЕЛЬСКИЕ РАСХОДЫ ДОМОХОЗЯЙСТВ

в среднем на члена домохозяйства в месяц

20 % наименее обеспеченных домохозяйств



**6,3**

тысяч рублей

20 % наиболее обеспеченных домохозяйств



**29,3**

тысяч рублей

#### СТРУКТУРА ПОТРЕБИТЕЛЬСКИХ РАСХОДОВ

в процентах

Расходы на покупку продуктов для домашнего питания



**45,5**



**27,1**

Расходы на покупку непродовольственных товаров

**25,9**

**36,2**

Расходы на оплату услуг

**27,1**

**30,6**

Расходы на питание вне дома

**0,5**

**4,6**

Расходы на покупку алкогольных напитков

**1,0**

**1,5**