



ТЕРРИТОРИАЛЬНЫЙ ОРГАН
ФЕДЕРАЛЬНОЙ СЛУЖБЫ
ГОСУДАРСТВЕННОЙ СТАТИСТИКИ
ПО ОМСКОЙ ОБЛАСТИ

Основные индикаторы рынка труда Омской области. Методология их формирования

31.05.2024

По данным выборочного обследования рабочей силы.

Единственный источник информации, дающий возможность проводить **одновременно измерение занятых, безработных и лиц, не входящих в состав рабочей силы**, в соответствии с критериями Международной Организации Труда (МОТ), оценить реальные размеры безработицы, как в целом по стране, так и отдельно по каждому субъекту Российской Федерации.



Проводится с октября 1992 года

ОСНОВНЫЕ ЦЕЛИ ОБСЛЕДОВАНИЯ

ФОРМИРОВАНИЕ ПОКАЗАТЕЛЕЙ, ХАРАКТЕРИЗУЮЩИХ РЫНОК ТРУДА И УЧАСТИЕ НАСЕЛЕНИЯ ВО ВСЕХ ФОРМАХ ТРУДОВОЙ ДЕЯТЕЛЬНОСТИ.

ОБЕСПЕЧЕНИЕ ДЕТАЛИЗАЦИИ СВЕДЕНИЙ О ПОЛОЖЕНИИ РАЗЛИЧНЫХ СОЦИАЛЬНО – ДЕМОГРАФИЧЕСКИХ ГРУПП НАСЕЛЕНИЯ, КАТЕГОРИЙ И СЛОЕВ ОБЩЕСТВА.

- ⚙ Сбор сведений о занятости путем опроса населения в домашних хозяйствах **охватывает все сферы экономической деятельности**, все категории трудящихся (включая неформальный сектор), а также занятых созданием товаров и услуг для собственного потребления.
- ⚙ Информация, полученная из обследования, позволяет органам власти **оценить эффект мероприятий, проводимых в области содействия занятости населения** и разработать направления будущей социальной политики.

В основе организации обследования
выборочный метод
с последующим распространением основных итогов на всю численность населения обследуемого возраста.



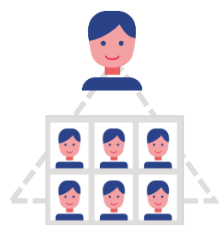
Метод сбора информации – **опрос населения** в частных домашних хозяйства. *

Единицы наблюдения - члены домашних хозяйств в возрасте **от 15 лет и старше.**



Представительные итоги по Российской Федерации обеспечивает размер одной месячной выборки, по регионам – **трех выборок** (среднее значение за три месяца).

ОСНОВА ПРОВЕДЕНИЯ



ПЕРИОДИЧНОСТЬ

Проводится **ежемесячно.**
Обследуемый период - вторая неделя каждого месяца.

ЕДИНИЦЫ НАБЛЮДЕНИЯ



ТЕРРИТОРИЯ

Наблюдению подлежит население **всех муниципальных образований** региона.

ФОРМИРОВАНИЕ ИТОГОВ



* В каждом домашнем хозяйстве учитываются лица, постоянно (обычно) проживающие в нем, включая тех, которые временно отсутствовали (менее 1 года).

Обследованию подлежат все муниципальные районы омской области и город Омск



ПРЕДСТАВИТЕЛЬНЫЕ ИТОГИ ОБЕСПЕЧИВАЮТ:

ПО РОССИЙСКОЙ
ФЕДЕРАЦИИ

ПО СУБЪЕКТАМ
РОССИЙСКОЙ ФЕДЕРАЦИИ

РАЗМЕР
МЕСЯЧНОЙ
ВЫБОРКИ

РАЗМЕР ТРЕХ
МЕСЯЧНЫХ
ВЫБОРОК

**ФОРМИРОВАНИЕ СРЕДНЕГОДОВЫХ
ДАНЫХ:**

**ОБЪЕДИНЕНИЕ МАССИВОВ ВСЕХ
ЕЖЕМЕСЯЧНЫХ ВЫБОРОК В
ПРЕДЕЛАХ ОДНОГО ГОДА**

**УСТРАНЕНИЕ ВЛИЯНИЯ
СЕЗОННЫХ КОЛЕБАНИЙ**

Формирование выборки – перечня объектов для сбора информации

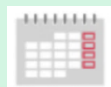
Перечень адресов домохозяйств для проведения опроса населения формируется на федеральном уровне отдельными массивами по территориальным образованиям:



городское население



сельское население



по каждому месяцу

Домашние хозяйства не могут произвольно заменяться другими адресами.

ОСНОВА ВЫБОРКИ



**Информационный
фонд
ВПН - 2020,
содержащий
сведения
о постоянном
населении**

0,06 % размер ежемесячной
выборочной (обследуемой) совокупности
постоянного населения 15 лет и старше.

Ежегодное обновление
выборочного массива объектов
и единиц наблюдения на 30 %

Обеспечение независимости
каждой месячной выборки
посредством ротационной
схемы построения

АНКЕТА ОБСЛЕДОВАНИЯ РАБОЧЕЙ СИЛЫ

Обследование проводится путем опроса населения по стандартизированному бланку анкеты с готовым текстом вопросов и вариантов ответов, сгруппированных по разделам и расположенных в логической последовательности.

ФЕДЕРАЛЬНОЕ СТАТИСТИЧЕСКОЕ НАБЛЮДЕНИЕ
 Конфиденциальность гарантируется получателем информации

**АНКЕТА
 ВЫБОРОЧНОГО ОБСЛЕДОВАНИЯ
 РАБОЧЕЙ СИЛЫ**

по состоянию на обследуемую неделю
 с _____ по _____ 2022 г.

Заполняется на лиц в
 возрасте 15 лет и старше

Предоставляет: интервьюеры: — территориальному органу Росстата в субъекте Российской Федерации по установленному им адресу	Сроки предоставления: на 8-й день после обследуемой недели	Форма № 1-3 Приказ Росстата Об утверждении формы от 30.07.2021 № 45? О внесении изменений (при наличии) от _____ № ____ от _____ № ____ Месяца
--	--	--

Код формы по ОКУД	Код (проставляет интервьюер)					
	территории по ОБЛАТО (5 знаков)	местности (города – 1, сел – 2)	района по ОКТМО (5 знаков)	участка (6 знаков)	квартиры (3 знака)	домохозяйства (1 знак)
0604030	2	3	4	5	6	7

ПРОЧИТАЙТЕ ВСЛУХ!

Все сообщенная Вами информация рассматривается как
 конфиденциальная и будет использоваться только для
 статистического анализа сводных данных

	Респон- дент № 1	Респон- дент № 2	Респон- дент № 3	Респон- дент № 4	Респон- дент № 5	Переход к вопросу
государственная или муниципальная организация	3	3	3	3	3	—106
рупы взаимопомощи, взаимопомощи, рупы неформальные объединения ...	4	4	4	4	4	—106
труднось ответить	5	5	5	5	5	—106

ID_YOL
 ем занимается эта организация или группа?
ПРИВЕДИТЕ СЛОВЕСНОЕ ОПИСАНИЕ

респондент № 1	Респондент № 2	Респондент № 3	Респондент № 4	Респондент № 5
.....

познавательный код вида экономической деятельности.

ПРОЧИТАЙТЕ ВСЛУХ В КОНЦЕ ОПРОСА!

ИНТЕРВЬЮ ОКОНЧЕНО.
 БЛАГОДАРИЮ ВАС ЗА ПОНИМАНИЕ И СОТРУДНИЧЕСТВО.

ОСНОВНЫЕ РАЗДЕЛЫ АНКЕТЫ

- Сведения о респондентах.
- Сведения о домохозяйствах.
- Наличие оплачиваемой работы, доходного занятия.
- Характеристика основной работы.
- Сведения о второй работе.
- Поиск работы.
- Прошлая деятельность лиц, не занятых в обследуемую неделю.
- Сведения о лицах, не входящих в состав рабочей силы.
- Производство товаров в домашнем хозяйстве и оказание частных услуг.
- Волонтерская деятельность.

Проведение обследования рабочей силы В ОМСКОЙ ОБЛАСТИ



Число обследуемых населенных пунктов

126
единиц



Число обследуемых домашних хозяйств

5500
единиц



Численность временного персонала, привлекаемого для проведения опроса населения на контрактной основе

264
человека

Всего за год опрашивается

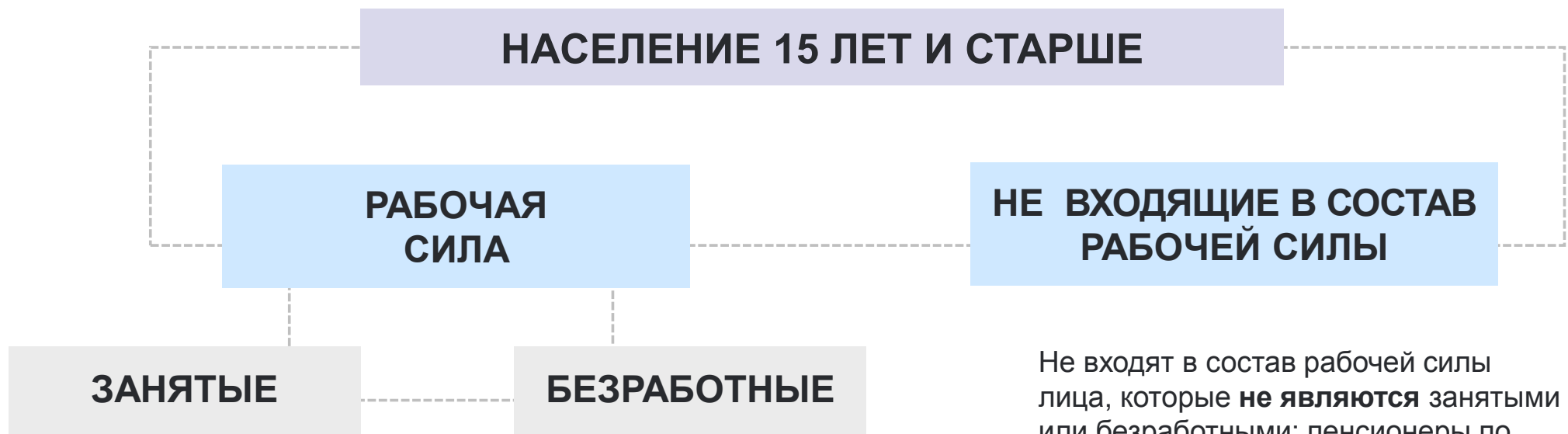
3,9
тыс. человек



7,0
тыс. человек

- Городские жители **64 %**
- Сельские жители **36 %**

Классификация населения по участию в составе рабочей силы



УРОВЕНЬ УЧАСТИЯ В РАБОЧЕЙ СИЛЕ – отношение численности населения, входящего в состав рабочей силы к общей численности населения обследуемого возраста, рассчитанное в процентах.

Не входят в состав рабочей силы лица, которые **не являются** занятыми или безработными: пенсионеры по старости, выслуге лет и на льготных условиях, инвалиды, обучающиеся, ведущие домашнее хозяйство, ухаживающие за детьми и прочие трудоспособные граждане не выразившие желания работать.

ЗАНЯТЫЕ

- лица, которые выполняли любую трудовую деятельность, связанную с производством товаров или оказанием услуг **за оплату или прибыль**.
- в состав занятых включаются так - же лица, **временно отсутствовавшие на рабочем месте в течение короткого промежутка времени** (например, из-за отпуска, болезни, командировки, и других подобных причин).

УРОВЕНЬ ЗАНЯТОСТИ



Отношение численности занятых к общей численности населения обследуемого возраста (от 15 лет и старше), рассчитанное в процентах.

ХАРАКТЕРИСТИКА ОСНОВНЫХ ПОКАЗАТЕЛЕЙ ЗАНЯТОСТИ



БЕЗРАБОТНЫЕ

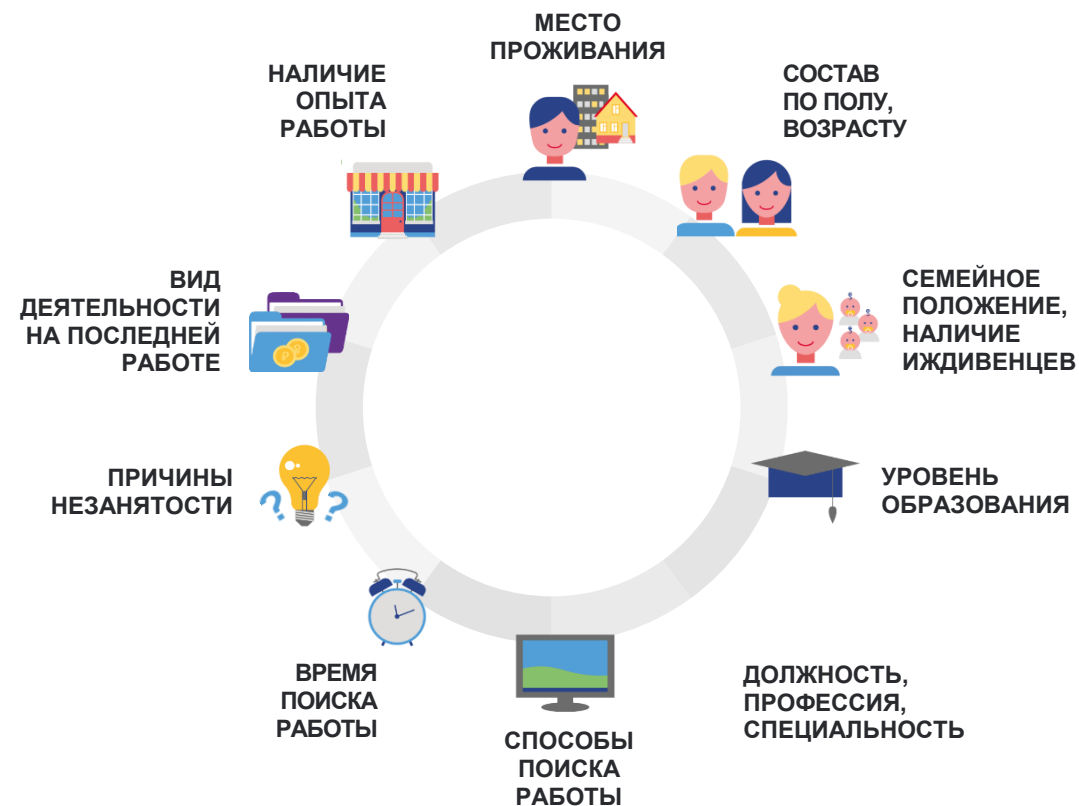
- лица, которые соответствовали **одновременно трем критериям**: не имели работы, занимались поиском работы используя любые способы, были готовы приступить к работе на обследуемой неделе.
- к безработным также относятся **пенсионеры, инвалиды и учащиеся (студенты)**, если они не имеют работы, занимаются поиском работы и готовы к трудоустройству.

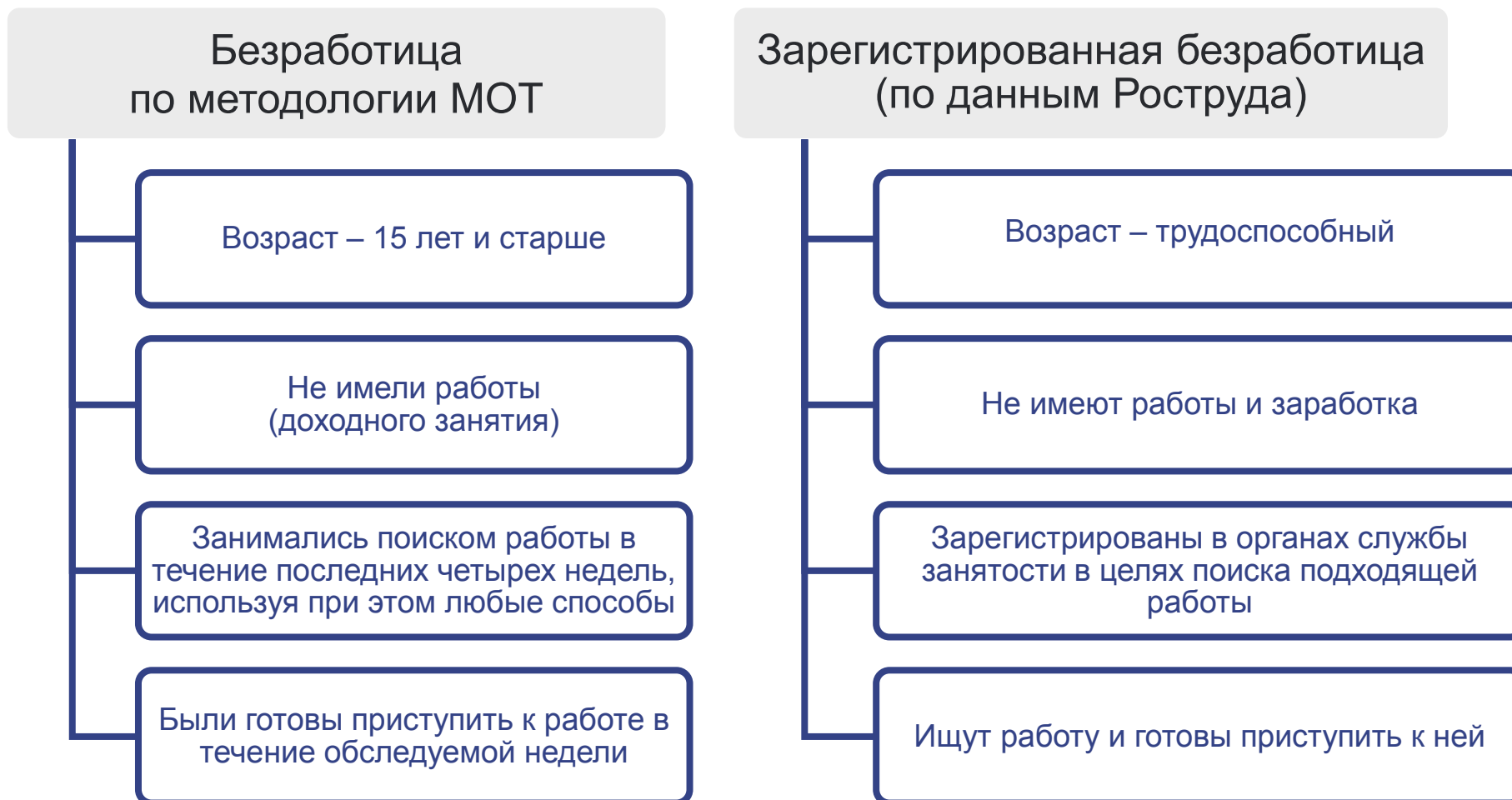
УРОВЕНЬ БЕЗРАБОТИЦЫ



Отношение числа безработных граждан к общей численности рабочей силы, рассчитанное в процентах.

ХАРАКТЕРИСТИКА ОСНОВНЫХ ПОКАЗАТЕЛЕЙ БЕЗРАБОТИЦЫ





ЛИЦА, НЕ ВХОДЯЩИЕ В СОСТАВ РАБОЧЕЙ СИЛЫ

это лица, которые в течение короткого учетного периода не являлись ни занятыми, ни безработными. К ним относятся:

- студенты/учащиеся очной формы обучения;
- пенсионеры по возрасту, выслуге лет, на льготных условиях;
- пенсионеры по инвалидности;
- лица, ведущие домашнее хозяйство тили отвечающие за уход за домом и детьми;
- другие.

ПОТЕНЦИАЛЬНАЯ РАБОЧАЯ СИЛА

Из числа лиц, не входящих в состав рабочей силы выделяют потенциальную рабочую силу. К потенциальной рабочей силе относятся незанятые лица, которые выражают заинтересованность в получении работы за оплату или прибыль, однако сложившиеся условия ограничивают их активные поиски работы или их готовность приступить к работе.

СОВОКУПНЫЙ ПОКАЗАТЕЛЬ БЕЗРАБОТИЦЫ И ПОТЕНЦИАЛЬНОЙ РАБОЧЕЙ СИЛЫ

– отношение суммы численности безработных и потенциальной рабочей силы к расширенной концепции рабочей силы, рассчитанное в процентах. Расширенная концепция рабочей силы включает в себя занятых, безработных и потенциальную рабочую силу.

Сайт Росстата



Сайт Омкстата

