



ТЕРРИТОРИАЛЬНЫЙ ОРГАН ФЕДЕРАЛЬНОЙ  
СЛУЖБЫ ГОСУДАРСТВЕННОЙ СТАТИСТИКИ  
ПО ОМСКОЙ ОБЛАСТИ

# Розничная торговля в Омской области



январь – март 2022 года



# ОБОРОТ РОЗНИЧНОЙ ТОРГОВЛИ

январь – март 2022 года

	Млрд рублей	ИФО <sup>1)</sup> к соответствующему периоду 2021 г.	Доля в обороте
	<b>104,9</b>	<b>108,5%</b>	<b>100,0%</b>

Все товары

	<b>50,1</b>	<b>106,8%</b>	<b>47,8%</b>
--	-------------	---------------	--------------

Пищевые продукты, включая напитки, и табачные изделия

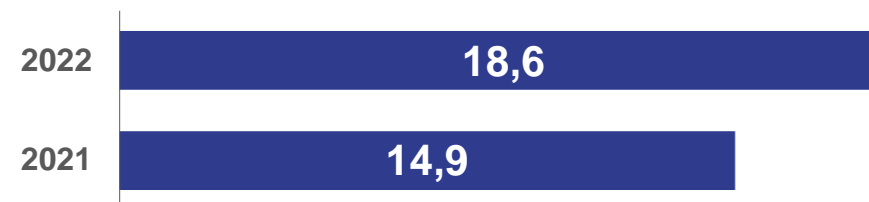
	<b>54,8</b>	<b>110,0%</b>	<b>52,2%</b>
---	-------------	---------------	--------------

Непродовольственные товары

## СТРУКТУРА ФОРМИРОВАНИЯ



## В РАСЧЕТЕ НА ДУШУ НАСЕЛЕНИЯ (тысяч рублей в месяц)



<sup>1)</sup> Здесь и далее – ИФО – Индекс физического объема оборота, который характеризует совокупное изменение товарной массы в текущем периоде по сравнению с предыдущим (базисным) периодом и показывает, как изменился оборот в результате изменения только его физического объема при исключении влияния изменения цен.

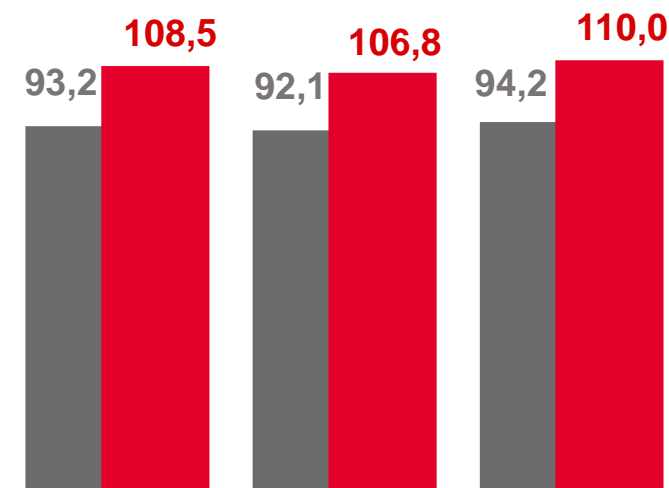




# ОБОРОТ РОЗНИЧНОЙ ТОРГОВЛИ

ИФО в % к соответствующему периоду предыдущего года

ИФО в % к соответствующему периоду предыдущего года



Все товары

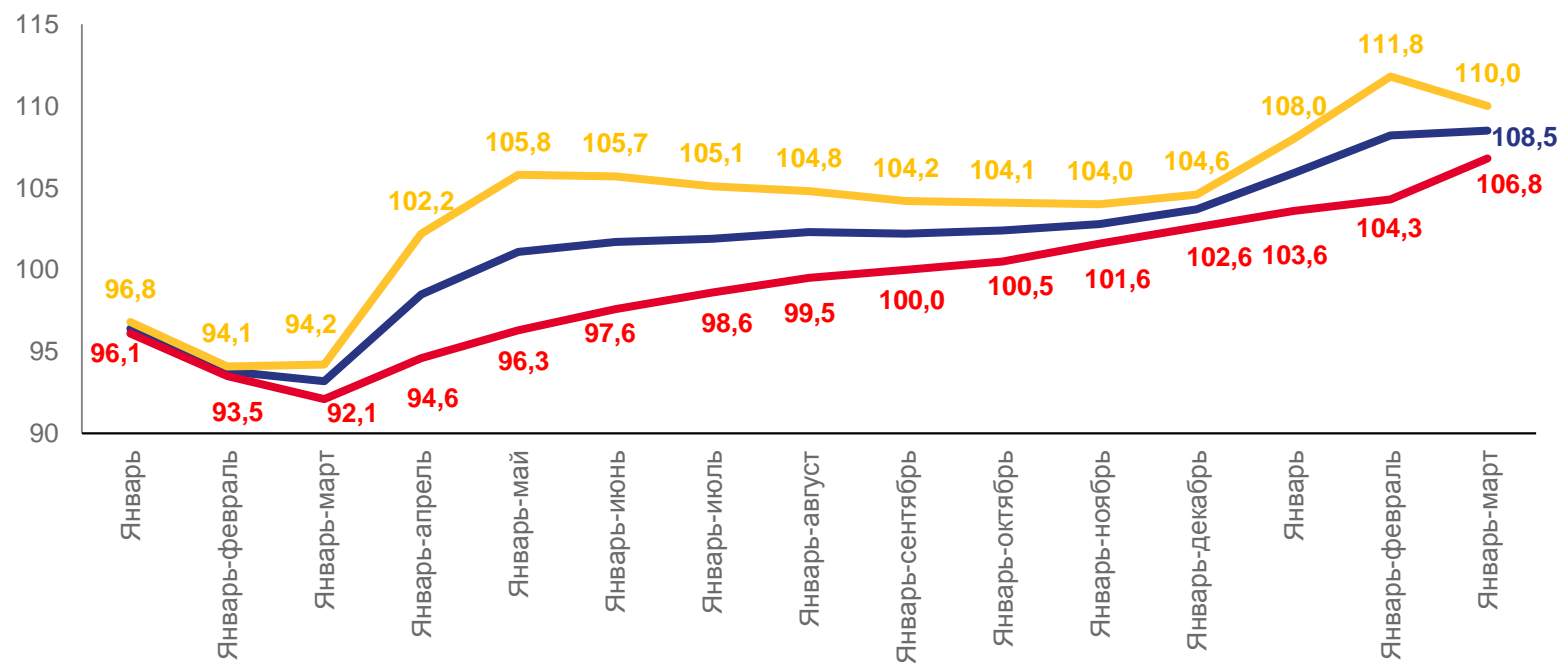


Пищевые продукты, включая напитки и табачные изделия



Непродовольственные товары

■ 2021 год ■ 2022 год



2021

2022



Оборот розничной торговли



Оборот розничной торговли пищевыми продуктами



Оборот розничной торговли непродовольственными товарами

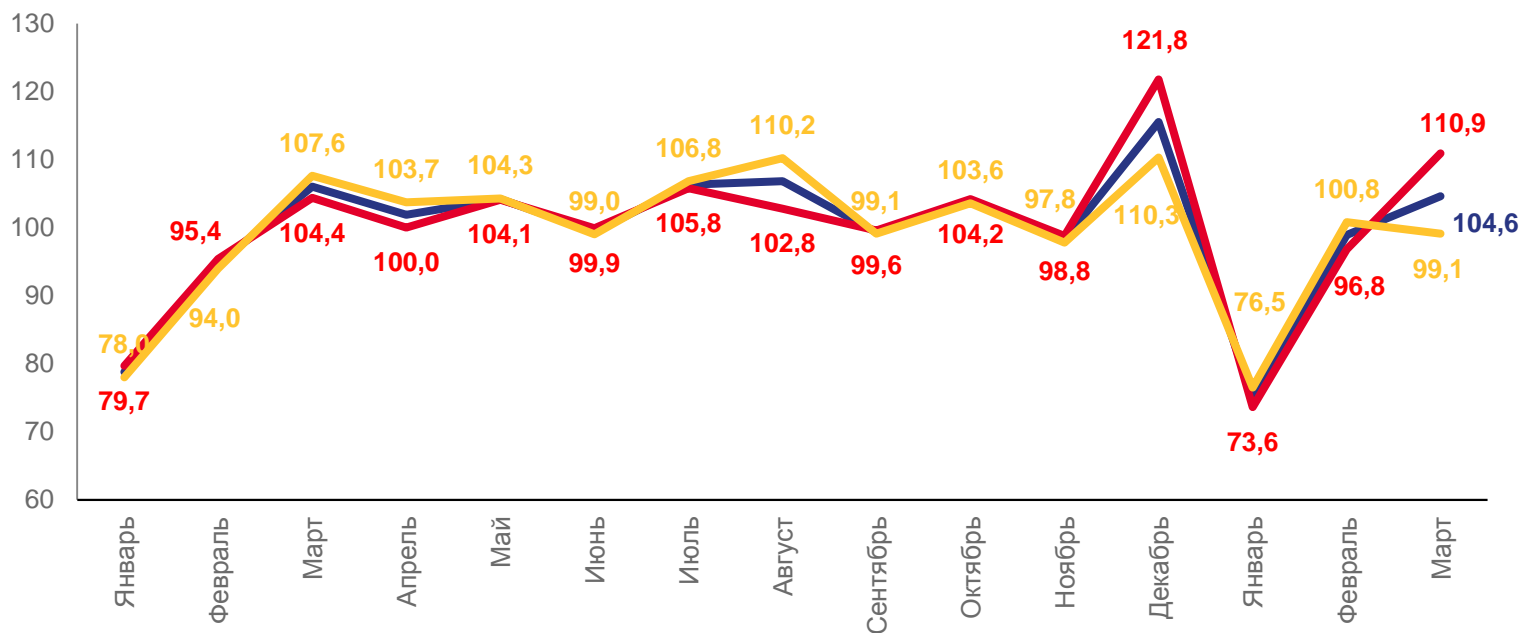




# ОБОРОТ РОЗНИЧНОЙ ТОРГОВЛИ

март 2022 года

ИФО в % к предыдущему месяцу



	Млрд. рублей	ИФО к предыдущему месяцу
 Все товары	<b>38,0</b>	<b>104,6%</b>
 Пищевые продукты, включая напитки, и табачные изделия	<b>18,5</b>	<b>110,9%</b>
 Непродовольственные товары	<b>19,5</b>	<b>99,1%</b>

