



ТЕРРИТОРИАЛЬНЫЙ ОРГАН ФЕДЕРАЛЬНОЙ  
СЛУЖБЫ ГОСУДАРСТВЕННОЙ СТАТИСТИКИ  
ПО ОМСКОЙ ОБЛАСТИ

# МЕТОДОЛОГИЯ ПРОВЕДЕНИЯ ВЫБОРОЧНОГО ОБСЛЕДОВАНИЯ РАБОЧЕЙ СИЛЫ



2023 год



ТЕРРИТОРИАЛЬНЫЙ ОРГАН  
ФЕДЕРАЛЬНОЙ СЛУЖБЫ  
ГОСУДАРСТВЕННОЙ СТАТИСТИКИ  
ПО ОМСКОЙ ОБЛАСТИ

# Методология проведения выборочного обследования рабочей силы

Омскстат

2023 год

- 01 Цели проведения обследования рабочей силы
- 02 Организация проведения обследования
- 03 Анкета обследования рабочей силы
- 04 Система показателей обследования рабочей силы
- 05 Публикация основных итогов





# ЦЕЛИ ПРОВЕДЕНИЯ ОБСЛЕДОВАНИЯ РАБОЧЕЙ СИЛЫ

Единственный источник информации, дающий возможность проводить **одновременно измерение занятых, безработных и лиц, не входящих в состав рабочей силы**, в соответствии с критериями Международной Организации Труда (МОТ), оценить реальные размеры безработицы, как в целом по стране, так и отдельно по каждому субъекту Российской Федерации.



Проводится с октября 1992 года

## ОСНОВНЫЕ ЦЕЛИ ОБСЛЕДОВАНИЯ

**ФОРМИРОВАНИЕ ПОКАЗАТЕЛЕЙ, ХАРАКТЕРИЗУЮЩИХ РЫНОК ТРУДА И УЧАСТИЕ НАСЕЛЕНИЯ ВО ВСЕХ ФОРМАХ ТРУДОВОЙ ДЕЯТЕЛЬНОСТИ.**

**ОБЕСПЕЧЕНИЕ ДЕТАЛИЗАЦИИ СВЕДЕНИЙ О ПОЛОЖЕНИИ РАЗЛИЧНЫХ СОЦИАЛЬНО – ДЕМОГРАФИЧЕСКИХ ГРУПП НАСЕЛЕНИЯ, КАТЕГОРИЙ И СЛОЕВ ОБЩЕСТВА.**

- ⚙ Сбор сведений о занятости путем опроса населения в домашних хозяйствах **охватывает все сферы экономической деятельности**, все категории трудящихся (включая неформальный сектор), а также занятых созданием товаров и услуг для собственного потребления.
- ⚙ Информация, полученная из обследования, позволяет органам власти **оценить эффект мероприятий, проводимых в области содействия занятости населения** и разработать направления будущей социальной политики.



# ОРГАНИЗАЦИЯ ПРОВЕДЕНИЯ ОБСЛЕДОВАНИЯ

В основе организации обследования  
обследования  
**выборочный метод**  
с последующим  
распространением  
основных итогов на всю  
численность населения  
обследуемого  
возраста.



Метод сбора  
информации –  
**опрос населения**  
в частных домашних  
хозяйства. \*

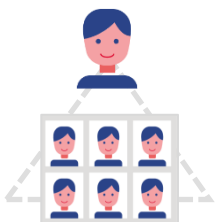
Единицы наблюдения -  
члены домашних  
хозяйств в возрасте  
**от 15 лет и старше.**



Представительные  
итоги по Российской  
Федерации  
обеспечивает размер  
одной месячной  
выборки, по регионам –  
**трих выборов**

(среднее значение  
за три месяца).

## ОСНОВА ПРОВЕДЕНИЯ



## ПЕРИОДИЧНОСТЬ

Проводится  
**ежемесячно.**  
Обследуемый  
период - вторая  
неделя каждого  
месяца.

## ЕДИНИЦЫ НАБЛЮДЕНИЯ



## ТЕРРИТОРИЯ

Наблюдению  
подлежит  
население **всех**  
**муниципальных**  
**образований**  
региона.

## ФОРМИРОВАНИЕ ИТОГОВ



\* В каждом домашнем хозяйстве учитываются лица, постоянно (обычно) проживающие в нем, включая тех, которые временно отсутствовали (менее 1 года).



## ОРГАНИЗАЦИЯ ПРОВЕДЕНИЯ ОБСЛЕДОВАНИЯ

**Формирование выборки** – перечня объектов для сбора информации

Перечень адресов домохозяйств для проведения опроса населения формируется на федеральном уровне отдельными массивами по территориальным образованиям:



городское население



сельское население



по каждому месяцу

Домашние хозяйства не могут произвольно заменяться другими адресами.

### ОСНОВА ВЫБОРКИ



**Информационный  
фонд  
ВПН - 2010,  
содержащий  
сведения  
о постоянном  
населении**

**0,06 %** размер ежемесячной выборочной (обследуемой) совокупности постоянного населения 15 лет и старше.

Ежегодное обновление выборочного массива объектов и единиц наблюдения на 30 %

Обеспечение независимости каждой месячной выборки посредством ротационной схемы построения



## ОРГАНИЗАЦИЯ ПРОВЕДЕНИЯ ОБСЛЕДОВАНИЯ

### Проведение обследования рабочей силы В ОМСКОЙ ОБЛАСТИ



Число обследуемых населенных пунктов

**126**  
единиц



Число обследуемых домашних хозяйств

**4 800**  
единиц



Численность временного персонала, привлекаемого для проведения опроса населения на контрактной основе

**264**  
человека

Всего за год опрашивается **10,9** тыс. человек

**3,9**  
тыс. человек



**7,0**  
тыс. человек

● Городские жители **64 %**  
● Сельские жители **36 %**



# АНКЕТА ОБСЛЕДОВАНИЯ РАБОЧЕЙ СИЛЫ

Обследование проводится путем опроса населения по стандартизированному бланку анкеты с готовым текстом вопросов и вариантов ответов, сгруппированных по разделам и расположенных в логической последовательности.

**ФЕДЕРАЛЬНОЕ СТАТИСТИЧЕСКОЕ НАБЛЮДЕНИЕ**  
 Конфиденциальность гарантируется получателем информации

**АНКЕТА  
 ВЫБОРЧНОГО ОБСЛЕДОВАНИЯ  
 РАБОЧЕЙ СИЛЫ**

по состоянию на обследуемую неделю  
 с \_\_\_\_\_ по \_\_\_\_\_ 2023 г.

Заполняется на лиц в  
 возрасте 15 лет и старше

Предоставляет:	Сроки предоставления	Формы № 1-3
интервьюеры: - территориальному органу Росстата в субъекте Российской Федерации по установленному им адресу	на 8-й день после обследуемой недели	Приказ Росстата: Об утвержденных формах от 29.07.2022 № 532 О внесении изменений (при наличии) от _____ № ____ от _____ № ____
		Месечная

Код формы по ОКУД	Код (проставляет интервьюер)					
	территория по ОКАТО (5 знаков)	местности (города - 1, села - 2)	района по ОКТМО (5 знаков)	участка (6 знаков)	карточки (3 знака)	домохозяйства (1 знак)
1	2	3	4	5	6	7
0606030						

**ПРОЧИТАЙТЕ ВСЛУХ!**

Вся сообщенная Вами информация рассматривается как  
 конфиденциальная и будет использована только для  
 формирования официальной статистической информации



49

ЗАПОЛНЯЕТСЯ ИНТЕРВЬЮЕРОМ		Респон- дент № 1	Респон- дент № 2	Респон- дент № 3	Респон- дент № 4	Респон- дент № 5
107	A77 Информация по вопросам Анкеты получена: от самого респондента.....	1	1	1	1	1
	от совместно проживающих членов семьи	2	2	2	2	2
108	Дата опроса	Число ____/____/____	____/____/____	____/____/____	____/____/____	____/____/____
	A78_1	Число ____/____/____	____/____/____	____/____/____	____/____/____	____/____/____
	A78_2	Месяц ____/____/____	____/____/____	____/____/____	____/____/____	____/____/____
109	Месяц и год предыдущего опроса	Месяц ____/____/____	____/____/____	____/____/____	____/____/____	____/____/____
	A96_1	Месяц ____/____/____	____/____/____	____/____/____	____/____/____	____/____/____
	A96_2	Год ____/____/____	____/____/____	____/____/____	____/____/____	____/____/____
	A96_3 Респондент ранее не опрашивался	99	99	99	99	99
110	A89 Информация о проведенном опросе (групп Карточка на положении) Анкета заполнена на лицо, продолжающее военную службу по призыву.....	3	3	3	3	3
111	A85 Информация о проведенном опросе (групп Карточка на положении) Анкета заполнена на лицо, указавшее временно на заработки в других населенных пунктах на территории Российской Федерации.....	2	2	2	2	2

Интервьюер \_\_\_\_\_ (Ф.И.О.) \_\_\_\_\_ (Подпись)

## ОСНОВНЫЕ РАЗДЕЛЫ АНКЕТЫ

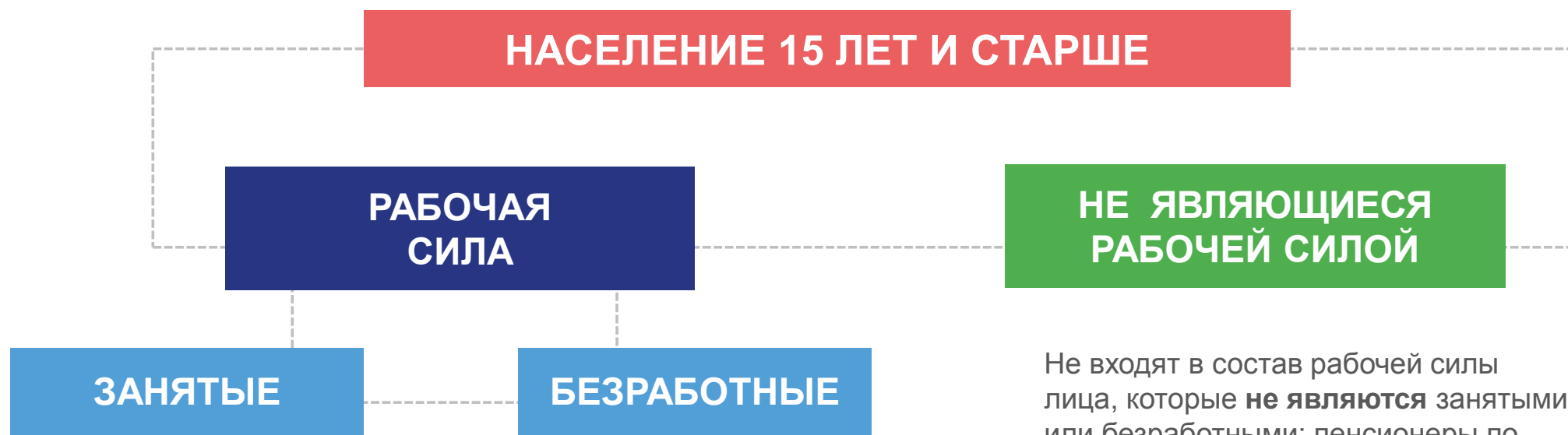
- Сведения о респондентах
- Сведения о домохозяйствах
- Наличие оплачиваемой работы, доходного занятия
- Характеристика основной работы
- Сведения о второй работе
- Поиск работы
- Прошлая деятельность лиц, не занятых в обследуемую неделю
- Сведения о лицах, не входящих в состав рабочей силы
- Производство товаров в домашнем хозяйстве и оказание частных услуг
- Волонтерская деятельность





# СИСТЕМА ПОКАЗАТЕЛЕЙ ОБСЛЕДОВАНИЯ РАБОЧЕЙ СИЛЫ

Классификация населения по участию в составе рабочей силы



**УРОВЕНЬ УЧАСТИЯ В РАБОЧЕЙ СИЛЕ** – отношение численности населения, входящего в состав рабочей силы к общей численности населения обследуемого возраста, рассчитанное в процентах.

Не входят в состав рабочей силы лица, которые **не являются** занятыми или безработными: пенсионеры по старости, выслуге лет и на льготных условиях, инвалиды, обучающиеся, ведущие домашнее хозяйство, ухаживающие за детьми и прочие трудоспособные граждане не выразившие желания работать.





# СИСТЕМА ПОКАЗАТЕЛЕЙ ОБСЛЕДОВАНИЯ РАБОЧЕЙ СИЛЫ

## ЗАНЯТЫЕ

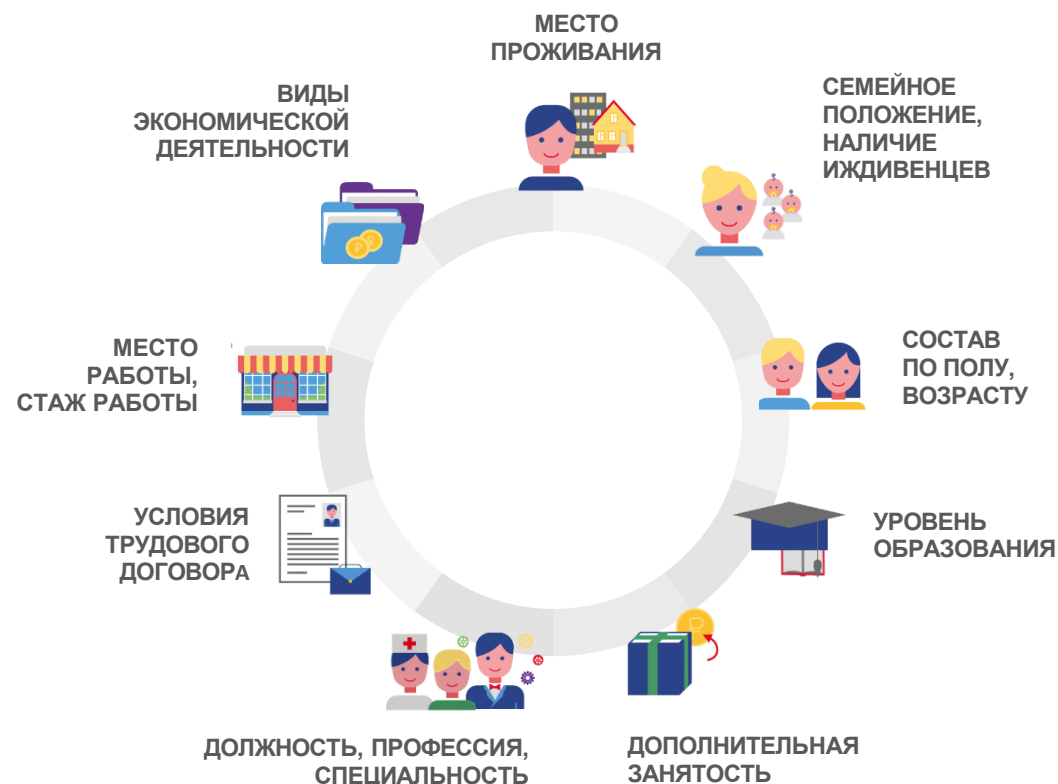
- лица, которые выполняли любую трудовую деятельность, связанную с производством товаров или оказанием услуг **за оплату или прибыль**.
- в состав занятых включаются так - же лица, временно отсутствовавшие на рабочем месте в течение короткого промежутка времени (например, из-за отпуска, болезни, командировки, и других подобных причин).

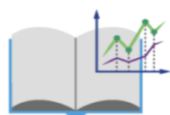
## УРОВЕНЬ ЗАНЯТОСТИ



Отношение численности занятых к общей численности населения обследуемого возраста (от 15 лет и старше), рассчитанное в процентах.

## ХАРАКТЕРИСТИКА ОСНОВНЫХ ПОКАЗАТЕЛЕЙ ЗАНЯТОСТИ





# СИСТЕМА ПОКАЗАТЕЛЕЙ ОБСЛЕДОВАНИЯ РАБОЧЕЙ СИЛЫ

## КЛАССИФИКАЦИЯ СТАТУСА В ЗАНЯТОСТИ

### НАЕМНЫЕ РАБОТНИКИ –

выполняющие трудовую деятельность, определенную, как «работа по найму».

### ЗАНЯТЫЕ НЕ ПО НАЙМУ –

работающие на собственном предприятии, или в собственном деле.

## РАБОТА ПО НАЙМУ



лица заключают **трудовой договор** (письменный или устный), гарантирующий **вознаграждение** (деньгами или натурой),



работа выполняется **под контролем** владельца или определенных им лиц.

## РАБОТА НЕ ПО НАЙМУ



### работодатели

(постоянно используют наемных работников),



### самостоятельно занятые лица

(трудятся без привлечения наемных работников),



**члены производственных кооперативов,**



### помогающие члены семей

(помогают на предприятии, принадлежащем члену домашнего хозяйства или родственнику)





# СИСТЕМА ПОКАЗАТЕЛЕЙ ОБСЛЕДОВАНИЯ РАБОЧЕЙ СИЛЫ

## БЕЗРАБОТНЫЕ

- лица, которые соответствовали **одновременно трем критериям**: не имели работы, занимались поиском работы используя любые способы, были готовы приступить к работе на обследуемой неделе.
- к безработным также относятся **пенсионеры, инвалиды и учащиеся (студенты)**, если они не имеют работы, занимаются поиском работы и готовы к трудоустройству.

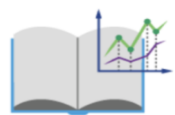
## УРОВЕНЬ БЕЗРАБОТИЦЫ



Отношение числа безработных граждан к общей численности рабочей силы, рассчитанное в процентах.

## ХАРАКТЕРИСТИКА ОСНОВНЫХ ПОКАЗАТЕЛЕЙ БЕЗРАБОТИЦЫ





# СИСТЕМА ПОКАЗАТЕЛЕЙ ОБСЛЕДОВАНИЯ РАБОЧЕЙ СИЛЫ

## СПОСОБЫ ПОИСКА РАБОТЫ БЕЗРАБОТНЫМИ



обращение в **государственные органы службы занятости** за предоставлением государственных услуг;



обращение в **коммерческую службу занятости** с целью оказания помощи в трудоустройстве;



обращение к **работодателям**, поиск работы на производственных площадках, фермах, у предприятий, на рынках или в других общественных местах;



поиск для **открытия собственного дела** финансовых средств, земли, зданий, машин и оборудования, сырья, обращение за разрешениями, лицензиями и так далее;



поиск работы с **помощью друзей, родственников, знакомых**;



использование **Интернета, СМИ** (размещение объявлений о работе в газетах или Интернете и ответы на подобные объявления; размещение личных анкет в профессиональных или социальных сетях в Интернете).





# ПУБЛИКАЦИЯ ОСНОВНЫХ ИТОГОВ

**Рынок труда, занятость и заработная плата**

Методологические пояснения. Занятость и безработица

Методологические пояснения. Заработная плата работников

Методологические пояснения. Усло

**Оперативная информация**

Динамика среднемесячной номинальной и реальной начисленной заработной платы работников организаций в 2021-2022 годах

131.99 Кб, 25.03.2022

---

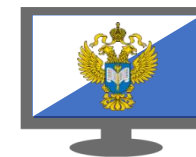
**Каталог публикаций**

**Занятость и безработица населения, заработная плата, численность и условия труда работников**

Шифр работы	Наименование	Срок выпуска	Объем, стр.	Цена 1 экз., руб.	
				бузм.	эл.
Аналитическая записка					
218	Заработная плата работников Омской области	1 раз в год, июль	29	4639	4431
	Комплексный анализ уровня, динамики и дифференциации номинальной и реальной заработной платы в структуре видов экономической деятельности и форм собственности организаций. Оплата труда работников бюджетных учреждений (в т.ч. в образовании и здравоохранении по типам учреждений); обрабатывающих производств, сельского				

## ИНТЕРНЕТ - ПОРТАЛ

РОССТАТА  
[rosstat.gov.ru](http://rosstat.gov.ru)



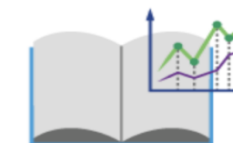
СТАТИСТИКА / Официальная статистика /  
Рынок труда, занятость и заработная плата/Трудовые ресурсы, занятость и безработица

ОМСКСТАТА  
[55.rosstat.gov.ru](http://55.rosstat.gov.ru)

СТАТИСТИКА / Официальная статистика /  
Рынок труда, занятость и заработная плата/  
Оперативная информация

## ПУБЛИКАЦИИ ОМСКСТАТА

КАТАЛОГ ИЗДАНИЙ на сайте Омскстата



ИНФОРМАЦИОННЫЕ УСЛУГИ / Каталог публикаций /

Занятость и безработица населения,  
заработная плата, численность и условия труда работников