



ТЕРРИТОРИАЛЬНЫЙ ОРГАН
ФЕДЕРАЛЬНОЙ СЛУЖБЫ
ГОСУДАРСТВЕННОЙ СТАТИСТИКИ
ПО ОМСКОЙ ОБЛАСТИ

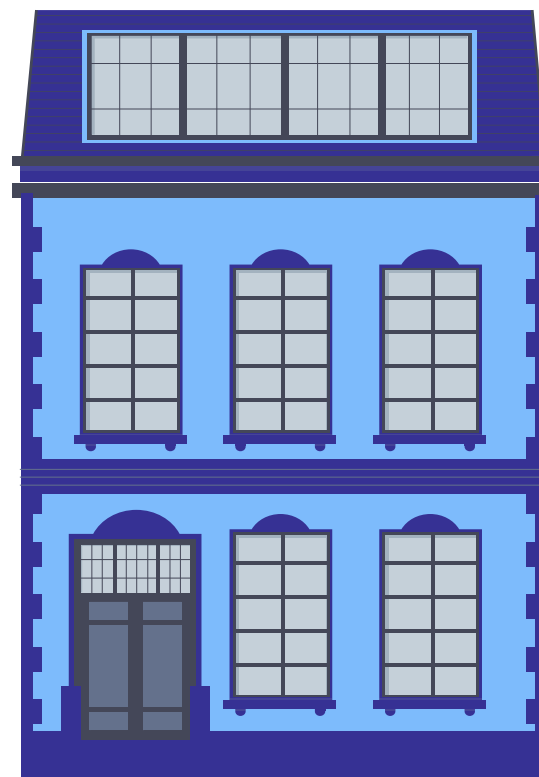
МЕТОДОЛОГИЧЕСКИЕ ВОПРОСЫ ФОРМИРОВАНИЯ СТАТИСТИЧЕСКОЙ ИНФОРМАЦИИ О ЖИЛИЩНОМ СТРОИТЕЛЬСТВЕ

08.08.2025

Жилые здания

здания, предназначенные для невременного проживания:

- жилые дома постоянного типа и общежития;
- дома-интернаты для престарелых и инвалидов, ветеранов, специальные дома для одиноких престарелых;
- детские дома;
- интернаты при школах и школы-интернаты;
- объекты социального обслуживания населения;
- жилой фонд для временного поселения вынужденных переселенцев и лиц, признанных беженцами



Общая площадь жилых помещений в введенных в эксплуатацию жилых зданиях

сумма площадей всех частей жилых помещений, включая площади:

- помещений вспомогательного использования, предназначенных для удовлетворения гражданами бытовых и иных нужд, связанных с их проживанием в жилом помещении;
- лоджий, балконов, веранд, террас, подсчитываемых с соответствующими понижающими коэффициентами

ПОРЯДОК ПРЕДОСТАВЛЕНИЯ ИНФОРМАЦИИ ПО ЖИЛИЩНОМУ СТРОИТЕЛЬСТВУ

ОМСКСТАТ

ФОРМА № 1-РАЗРЕШЕНИЕ

Сведения о выданных разрешениях и уведомлениях на строительство и на ввод объектов в эксплуатацию утверждена Приказом Росстата от 07.02.2025 № 52

срок представления – 1 рабочий день после отчетного периода

Предоставляют:

- федеральные органы исполнительной власти, органы исполнительной власти субъекта Российской Федерации, органы местного самоуправления, уполномоченные на выдачу разрешений (уведомлений) на строительство и ввод объектов в эксплуатацию;
- органы государственной власти, органы местного самоуправления, наделенные полномочиями на выдачу (регистрацию) соответствующих документов, дающих право на выполнение строительных работ на новое строительство, и документов о готовности объектов к эксплуатации

ФОРМА № ИЖС

Сведения о построенных населением жилых домах

утверждена Приказом Росстата от 30.12.2022 № 998

срок представления – 3-6 числа месяца, следующего за отчетным

Предоставляют:

- территориальные органы Федеральной службы государственной регистрации, кадастра и картографии;
- органы государственной власти, органы местного самоуправления, наделенные полномочиями на выдачу (регистрацию) соответствующих документов о готовности объектов к эксплуатации

ФОРМА № С-1

Сведения о вводе в эксплуатацию зданий и сооружений

утверждена Приказом Росстата от 14.10.2022 № 703

срок представления – 1-3-го числа месяца, следующего за отчетным

Предоставляют:

- юридические лица (организации-застройщики), которым выдано разрешение на ввод объектов капитального строительства в эксплуатацию;
- юридические лица, имеющие на балансе предприятий объекты незавершенного строительства

ФОРМЫ ФЕДЕРАЛЬНОГО СТАТИСТИЧЕСКОГО НАБЛЮДЕНИЯ ЗА ЖИЛИЩНЫМ СТРОИТЕЛЬСТВОМ

ОМСКСТАТ

ХАРАКТЕР СТРОИТЕЛЬСТВА ЖИЛЫХ ЗДАНИЙ

строительство
новое

реконструкция
увеличение площади
жилого дома

РАСПРЕДЕЛЕНИЕ ОБЩЕЙ ПЛОЩАДИ ВВЕДЕННЫХ ЖИЛЫХ ДОМОВ ПО МАТЕРИАЛАМ СТЕН

панельные

кирпичные

каменные

монолитные

деревянные

блочные



ОФИЦИАЛЬНАЯ СТАТИСТИЧЕСКАЯ ИНФОРМАЦИЯ О ЖИЛИЩНОМ СТРОИТЕЛЬСТВЕ

ОМСКСТАТ

Сроки публикации официальной статистической информации о жилищном строительстве:

- Ежегодно – последняя неделя марта года, следующего за отчетным;
- Ежеквартально – на 18-й рабочий день после отчетного периода;
- Ежемесячно – 14-го числа месяца, следующего за отчетным месяцем

Официальная статистическая информация о жилищном строительстве размещается:

- на сайте Росстата - [Главная страница/ Статистика/ Официальная статистика/ Предпринимательство/ Строительство](#)
- на сайте Омкстата [Главная страница/ Статистика/ Официальная статистика/ Строительство](#)

Издания Омкстата:

65	Об индивидуальном жилищном строительстве в Омской области (экспресс-информация, периодичность – квартальная)
883	Ввод в действие жилых домов (экспресс-информация, периодичность – ежемесячная)
1008	Ввод в эксплуатацию зданий, сооружений по Омской области (статистический бюллетень, периодичность – квартальная)
73	Строительство в Омской области (статистический сборник, периодичность – годовая)
74	Строительство в районах Омской области (статистический сборник, периодичность – годовая)