



ТЕРРИТОРИАЛЬНЫЙ ОРГАН  
ФЕДЕРАЛЬНОЙ СЛУЖБЫ  
ГОСУДАРСТВЕННОЙ СТАТИСТИКИ  
ПО ОМСКОЙ ОБЛАСТИ

# ИНДЕКСЫ ПОТРЕБИТЕЛЬСКИХ ЦЕН НА ТОВАРЫ И УСЛУГИ

декабрь 2023 года

31.01.2024

# СОДЕРЖАНИЕ

Индексы потребительских цен	3
Средние потребительские цены и их изменения на социально значимые продовольственные товары первой необходимости	7
Изменение потребительских цен на продовольственные товары	9
Изменение потребительских цен на непродовольственные товары	10
Индексы потребительских цен на моторное топливо	11
Изменение потребительских цен на услуги	12
Индексы потребительских цен на услуги транспорта	13

# ИНДЕКСЫ ПОТРЕБИТЕЛЬСКИХ ЦЕН

на конец месяца, в % к предыдущему месяцу

ОМСКСТАТ

декабрь 2023 г.

Индекс потребительских цен



100,6

Продовольственные товары



101,4

Непродовольственные товары

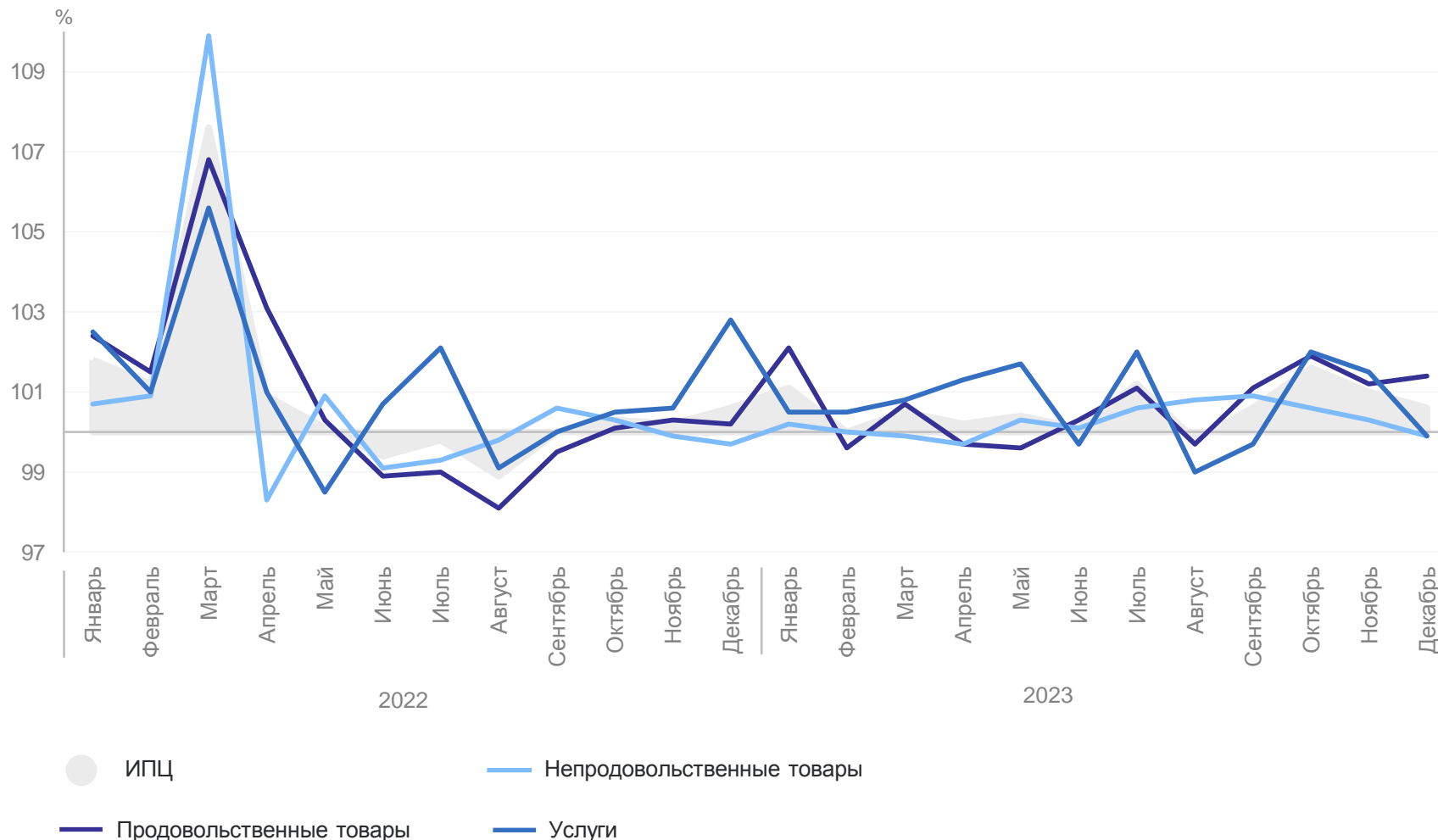


99,9

Услуги



99,9



# ИНДЕКСЫ ПОТРЕБИТЕЛЬСКИХ ЦЕН

на конец месяца, в % к декабрю предыдущего года

ОМСКСТАТ

декабрь 2023 г.

Индекс потребительских цен



107,2

Продовольственные товары



108,8

Непродовольственные товары

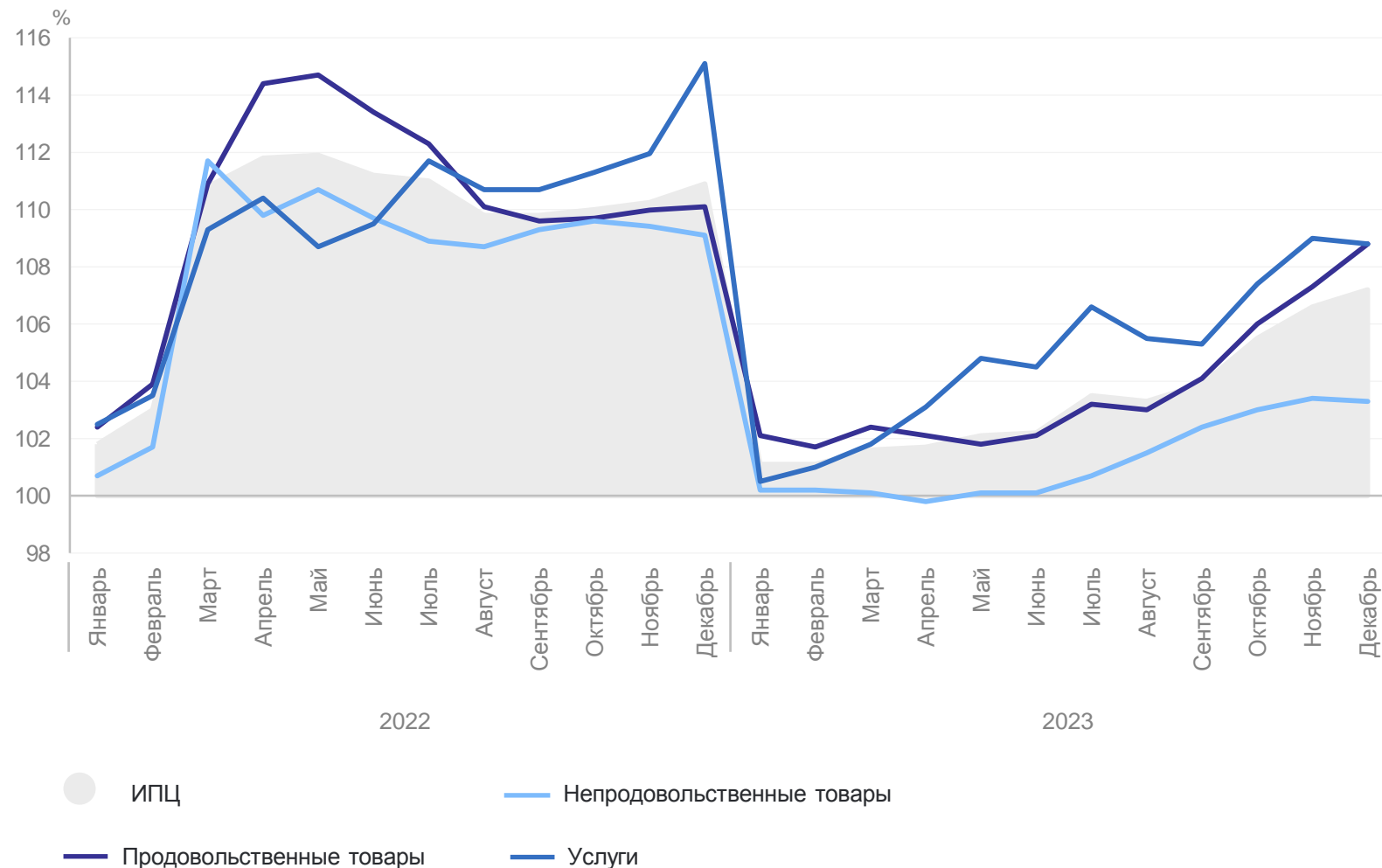


103,3

Услуги



108,8



# ИНДЕКСЫ ПОТРЕБИТЕЛЬСКИХ ЦЕН И БАЗОВЫЙ ИНДЕКС ПОТРЕБИТЕЛЬСКИХ ЦЕН

ОМСКСТАТ

декабрь 2023 г., в % к предыдущему  
месяцу

Индекс потребительских цен



100,6

Базовый ИПЦ



100,3

декабрь 2023 г., в % к декабрю  
предыдущего года

Индекс потребительских цен

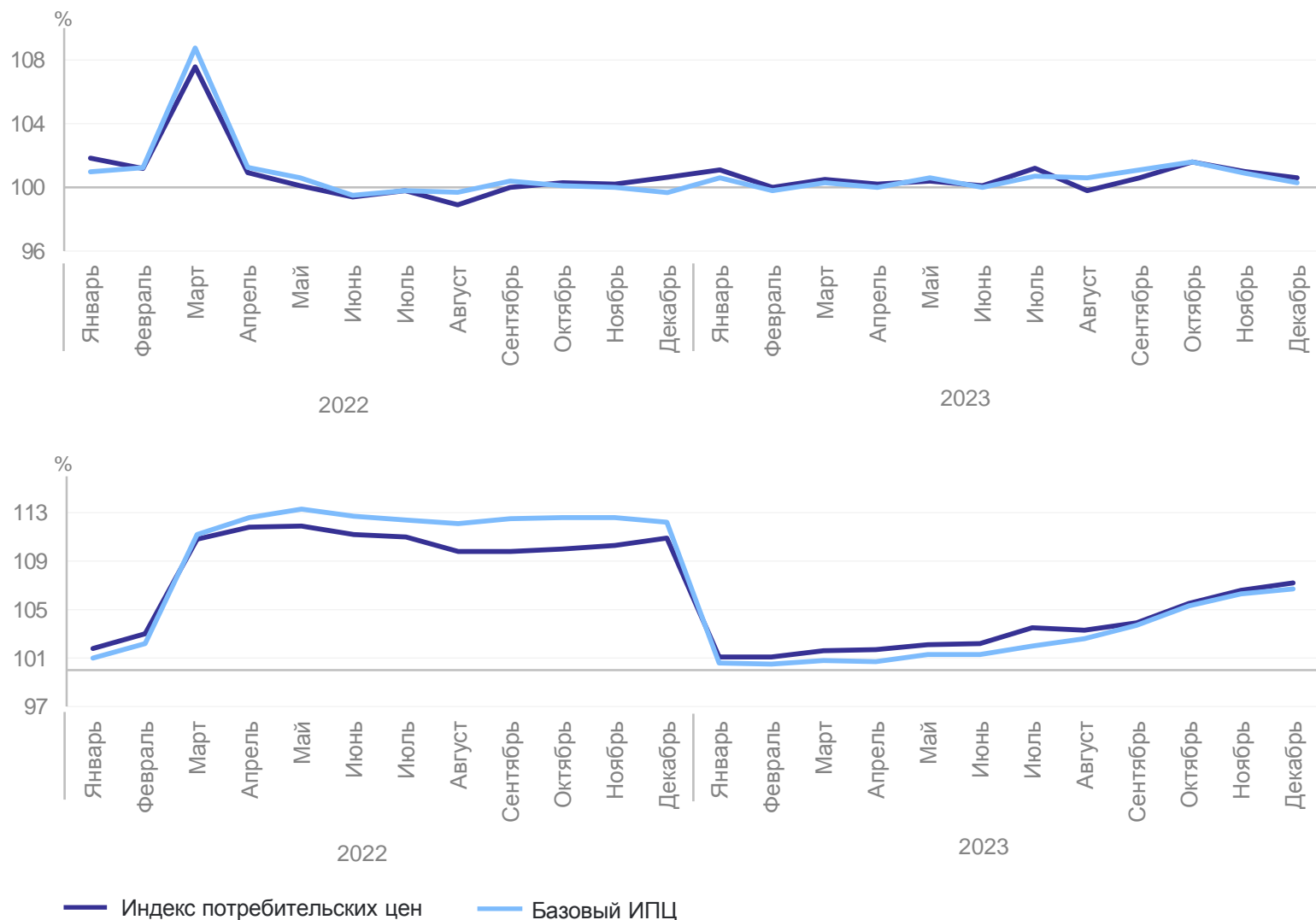


107,2

Базовый ИПЦ



106,7



# СРЕДНИЕ ПОТРЕБИТЕЛЬСКИЕ ЦЕНЫ И ИХ ИЗМЕНЕНИЕ НА СОЦИАЛЬНО ЗНАЧИМЫЕ ПРОДОВОЛЬСТВЕННЫЕ ТОВАРЫ ПЕРВОЙ НЕОБХОДИМОСТИ

ОМСКСТАТ

декабрь 2023 г., в рублях, изменение к ноябрю 2023 г., на конец месяца

Говядина (кроме  
бескостного мяса), кг

**466,01 ↑**

Рыба мороженая  
неразделанная, кг

**193,56 ↓**

Молоко  
стерилизованное  
2,5–3,2% жирности, л

**91,91 ↓**

Свинина (кроме  
бескостного мяса), кг

**313,66 ↑**

Масло сливочное, кг

**695,05 ↑**

Яйца куриные, 10 шт.

**114,30 ↑**

Баранина (кроме  
бескостного мяса), кг

**520,14 ↑**

Масло подсолнечное, кг

**121,40 ↑**

Сахар, кг

**70,41 ↓**

Куры охлажденные  
мороженые, кг

**228,31 ↑**

Молоко  
пастеризованное  
2,5–3,2% жирности, л

**65,05 ↑**

Чай черный  
байховый, кг

**833,81 ↓**

● Повышение

● Снижение

# СРЕДНИЕ ПОТРЕБИТЕЛЬСКИЕ ЦЕНЫ И ИХ ИЗМЕНЕНИЕ НА СОЦИАЛЬНО ЗНАЧИМЫЕ ПРОДОВОЛЬСТВЕННЫЕ ТОВАРЫ ПЕРВОЙ НЕОБХОДИМОСТИ

ОМСКСТАТ

декабрь 2023 г., в рублях, изменение к ноябрю 2023 г., на конец месяца

Соль поваренная  
пищевая, кг

**14,03 ↑**

Вермишель, кг

**95,43 ↑**

Картофель, кг

**21,22 ↑**

Мука пшеничная, кг

**48,11 ↑**

Рис шлифованный, кг

**103,59 ↑**

Морковь, кг

**26,09 ↑**

Хлеб из ржаной муки и  
из смеси муки ржаной  
и пшеничной, кг

**71,59 ↑**

Пшено, кг

**49,98 ↓**

Капуста, кг

**23,41 ↑**

Хлеб и булочные изделия  
из пшеничной муки  
различных сортов, кг

**88,06 ↑**

Крупа гречневая–  
ядрица, кг

**60,90 ↓**

Лук репчатый, кг

**22,52 ↓**

Яблоки, кг

**115,97 ↑**

● Повышение

● Снижение

# ИЗМЕНЕНИЕ ПОТРЕБИТЕЛЬСКИХ ЦЕН НА ПРОДОВОЛЬСТВЕННЫЕ ТОВАРЫ

декабрь 2023 г. к ноябрю 2023 г., на конец месяца

ОМСКСТАТ

Огурцы свежие	53,5%
Яйца куриные	14,3%
Капуста белокочанная свежая	8,8%
Свёкла столовая	7,6%
Филе сельди соленое	6,4%
Кофе натуральный в зернах и молотый	6,3%
Сырки творожные, глазированные шоколадом	6,1%
Морковь	6,1%

Апельсины	10,1%
Крупа гречневая-ядрица	6,7%
Конфеты шоколадные натуральные и с добавками	5,6%
Кофе натуральный растворимый	4,7%
Креветки мороженые неразделанные	3,5%
Маргарин	3,3%
Варенье, джем, повидло	3,1%
Бананы	3,0%
Кальмары мороженые	3,0%

● Повышение      ● Снижение



# ИЗМЕНЕНИЕ ПОТРЕБИТЕЛЬСКИХ ЦЕН НА НЕПРОДОВОЛЬСТВЕННЫЕ ТОВАРЫ

декабрь 2023 г. к ноябрю 2023 г., на конец месяца

Шампунь	9,8%
Сапоги для детей школьного возраста зимние	8,0%
Дезинфицирующее средство для поверхностей	6,8%
Бумага туалетная	6,0%
Электроутюг	5,9%
Гель для душа	5,6%
Куртка мужская из натуральной кожи	4,8%
Тушь для ресниц	4,8%
Пена для бритья	4,8%

● Повышение

● Снижение

ОМСКСТАТ

Ремень мужской	9,2%
Тетрадь школьная	7,9%
Крем для лица	6,6%
Костюм спортивный для детей школьного возраста	6,4%
Рубероид	5,6%
Лампа светодиодная	4,9%
Лопата садовая	4,7%
Ламинат	4,7%
Санитарно-гигиеническая маска	4,7%

# ИНДЕКСЫ ПОТРЕБИТЕЛЬСКИХ ЦЕН НА МОТОРНОЕ ТОПЛИВО

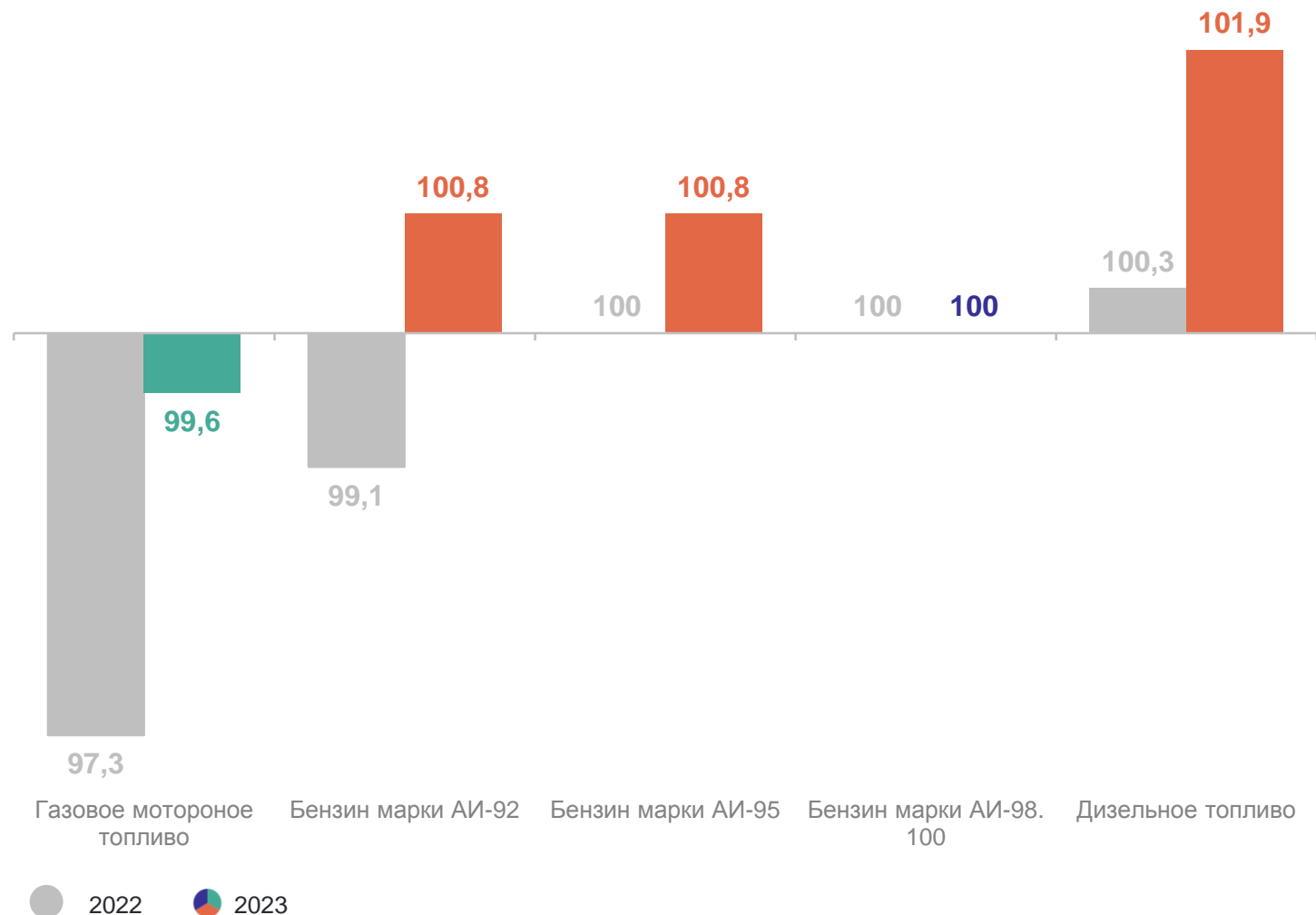
ОМСКСТАТ

декабрь к ноябрю, на конец месяца, в %

## Моторное топливо

Декабрь 2023 г.  
к ноябрю 2023 г. **100,6**

Декабрь 2022 г.  
к ноябрю 2022 г. **99,6**



# ИЗМЕНЕНИЕ ПОТРЕБИТЕЛЬСКИХ ЦЕН НА УСЛУГИ

декабрь 2023 г. к ноябрю 2023 г., на конец месяца

ОМСКСТАТ

Поездка на отдых в Египет	21,7%
Поездка на отдых в Турцию	20,5%
Поездка на отдых в ОАЭ	18,2%
Поездки в страны Закавказья	16,3%
Полет в салоне экономического класса самолета	12,1%
Поездки в отдельные страны Средней Азии	12,0%

Проезд в купейном вагоне скорого фирменного поезда дальнего следования	12,2%
Проезд в купейном вагоне скорого нефирменного поезда дальнего следования	10,3%
Стрижка модельная в женском зале	7,5%
Клинический осмотр животного	7,1%
Стрижка модельная в мужском зале	5,7%
Регулировка развала-схождения колес легкового автомобиля	5,3%
Плата за пересылку простой посылки внутри России массой 1-2 кг	5,2%

● Повышение      ● Снижение

# ИНДЕКСЫ ПОТРЕБИТЕЛЬСКИХ ЦЕН НА УСЛУГИ ТРАНСПОРТА

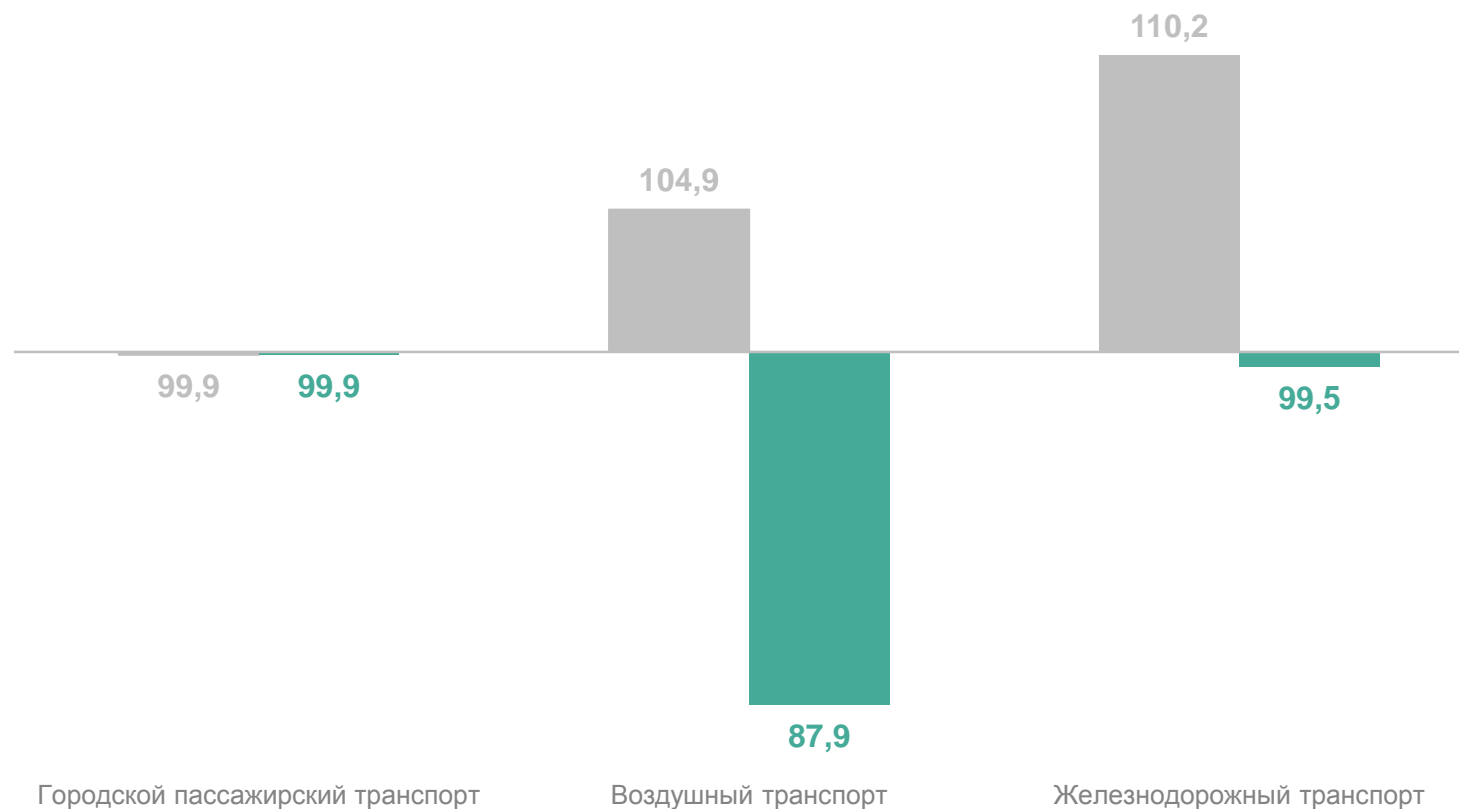
ОМСКСТАТ

декабрь к ноябрю, на конец месяца, в %

## Услуги пассажирского транспорта

Декабрь 2023 г.  
к ноябрю 2023 г. **95,0**

Декабрь 2022 г.  
к ноябрю 2022 г. **103,3**



● 2022 ● 2023