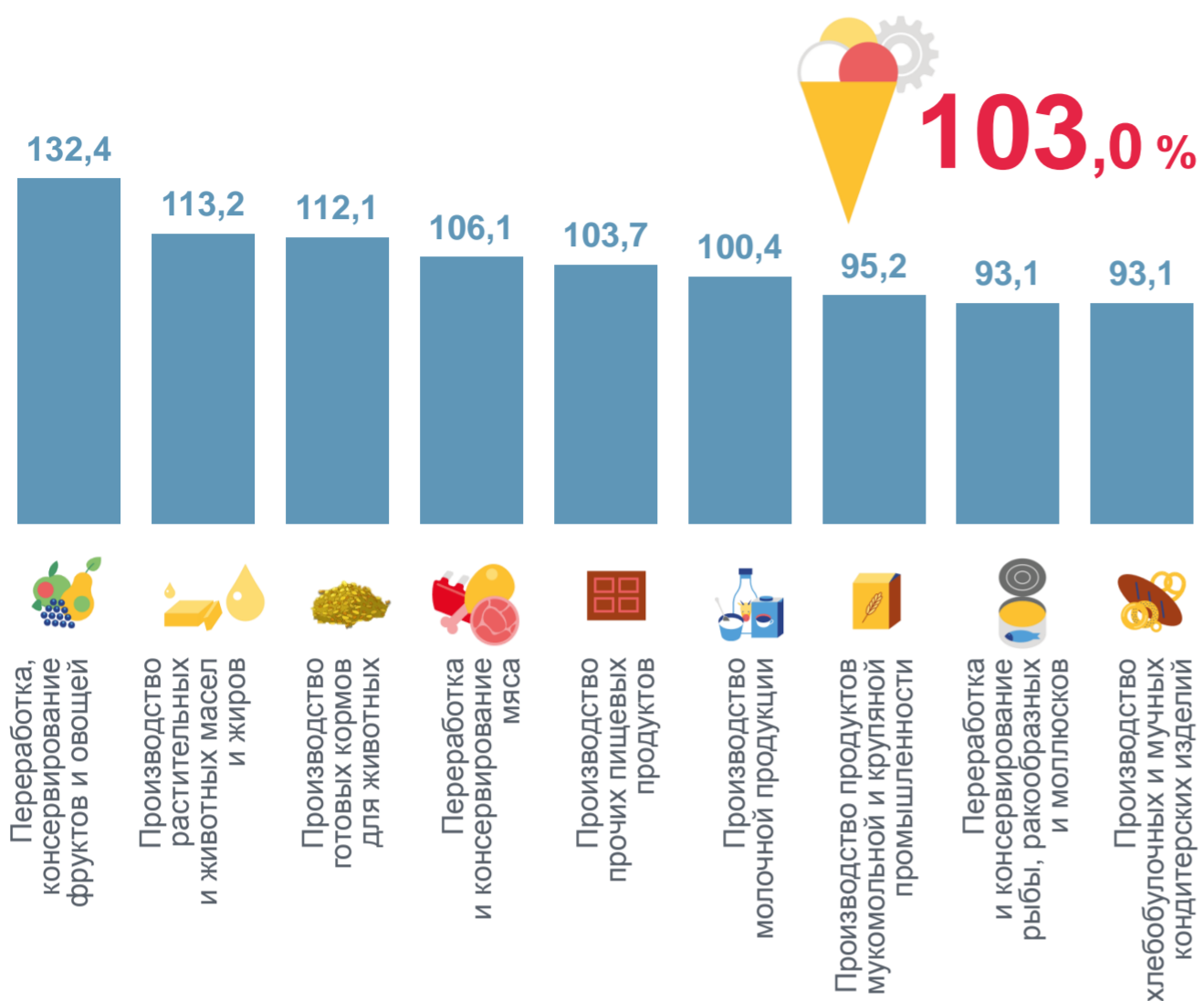


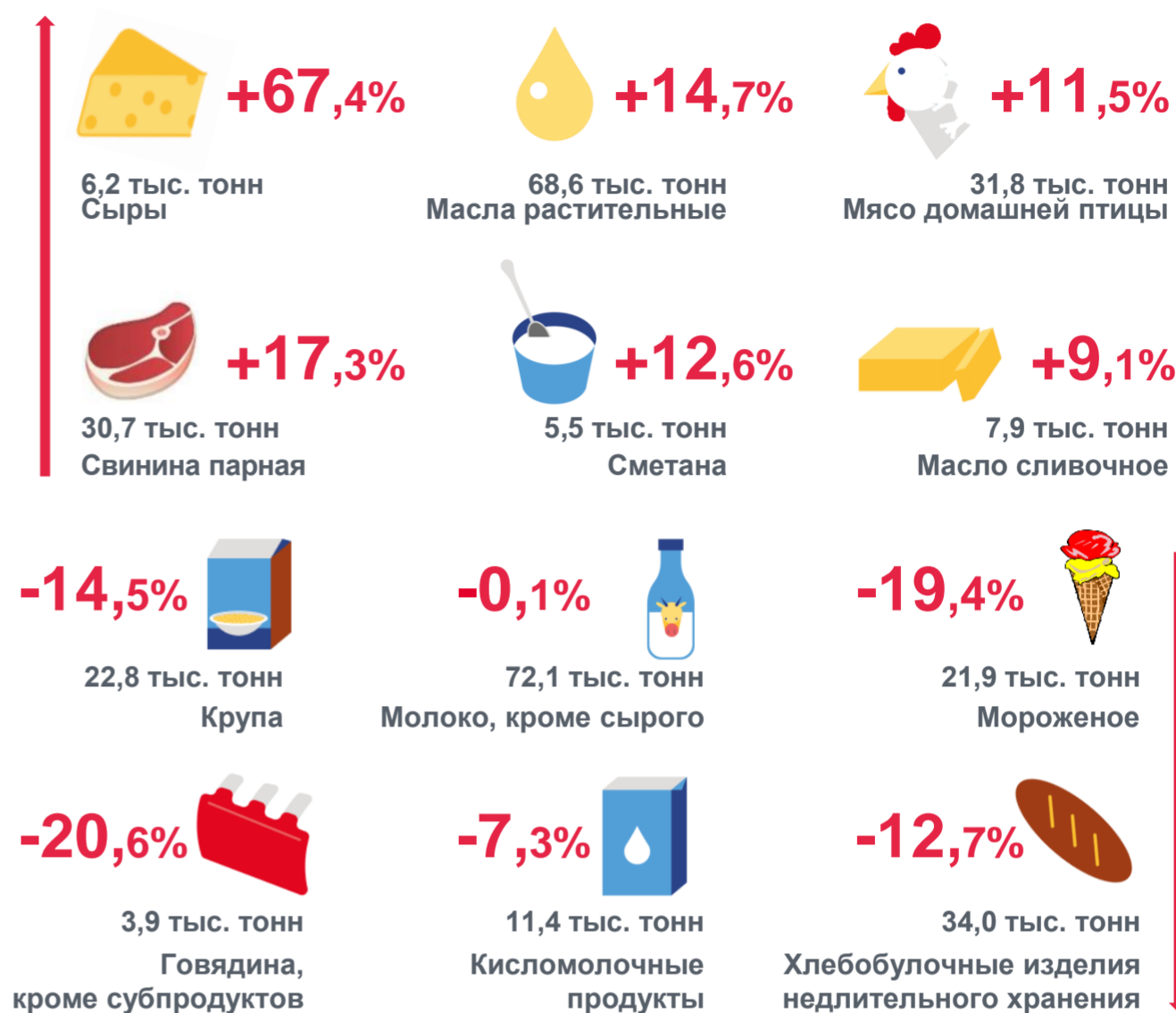
ИНДЕКС ПРОИЗВОДСТВА ПИЩЕВЫХ ПРОДУКТОВ

(январь-август 2022 г. в % к январю-августу 2021 г.)



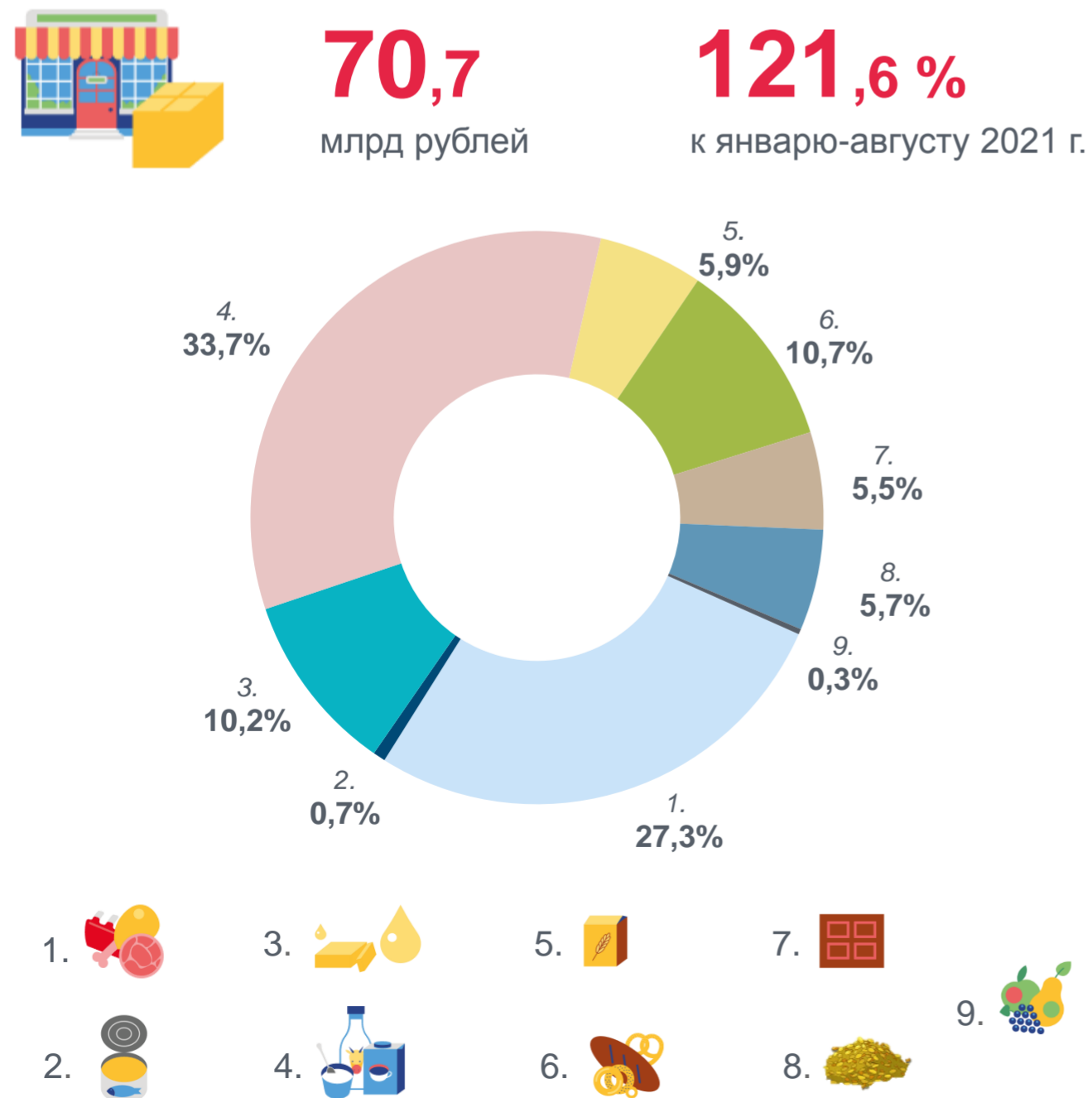
ТЕМПЫ ПРИРОСТА ПРОИЗВОДСТВА ОТДЕЛЬНЫХ ВИДОВ ПРОДУКЦИИ

(январь-август 2022 г. к январю-августу 2021 г.)



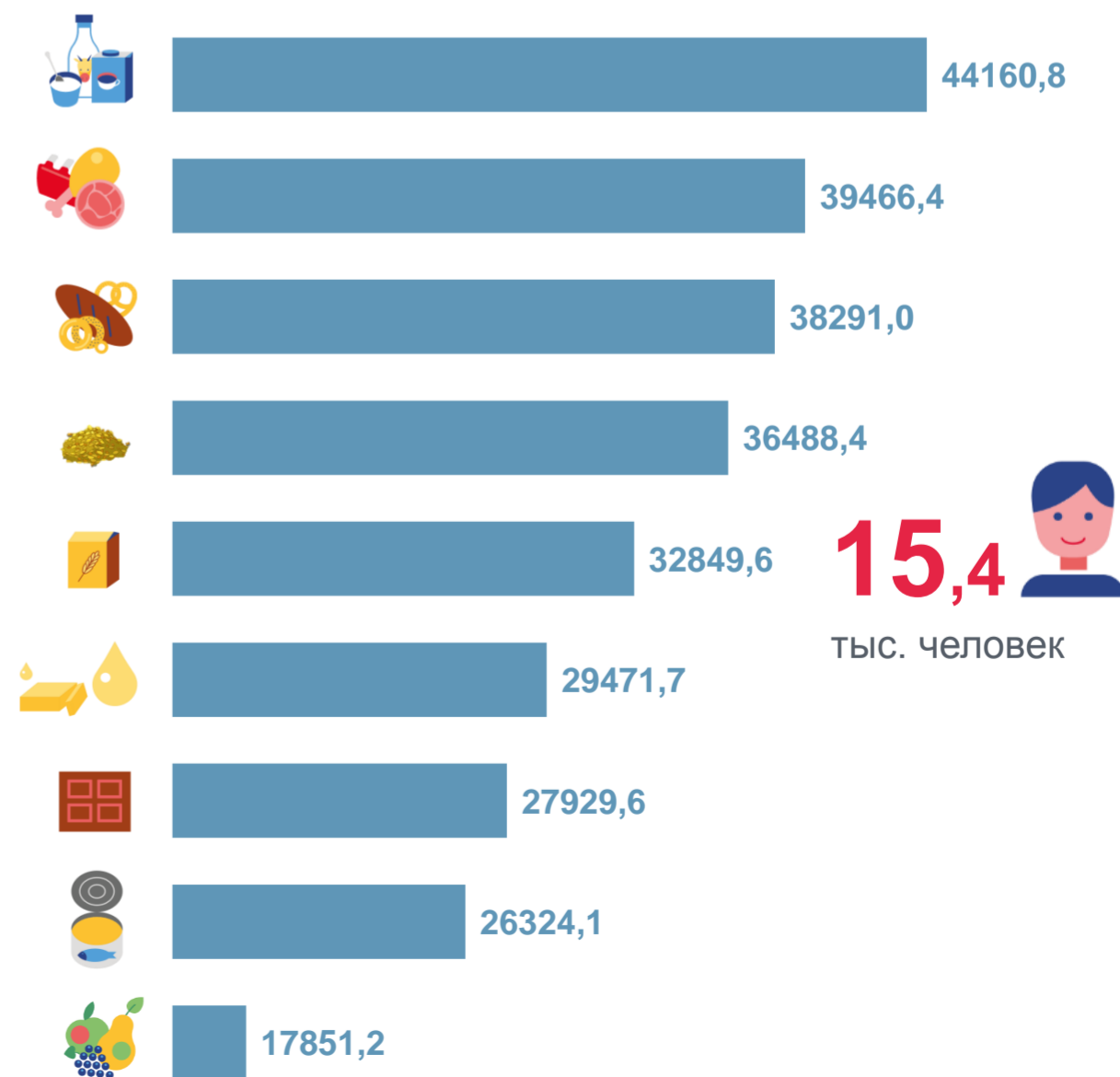
СТРУКТУРА ОБЪЕМА ОТГРУЖЕННЫХ ТОВАРОВ СОБСТВЕННОГО ПРОИЗВОДСТВА, ВЫПОЛНЕННЫХ РАБОТ, УСЛУГ

(за январь-август 2022 г.)



СРЕДНЕМЕСЯЧНАЯ НАЧИСЛЕННАЯ ЗАРАБОТНАЯ ПЛАТА РАБОТНИКОВ ПИЩЕВОЙ ПРОМЫШЛЕННОСТИ

(рублей; за январь-июль 2022 г.)



15,4
тыс. человек