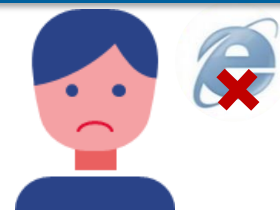


ИСПОЛЬЗОВАНИЕ НАСЕЛЕНИЕМ СЕТИ ИНТЕРНЕТ



Использовали Интернет

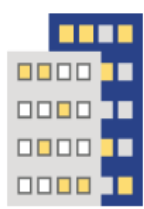
1388,2
тыс. человек



Не использовали Интернет

127,1
тыс. человек

94%
Городского населения



85%
Сельского населения



По причинам:



Отсутствие необходимости

82%



Недостаток навыков для работы

53%



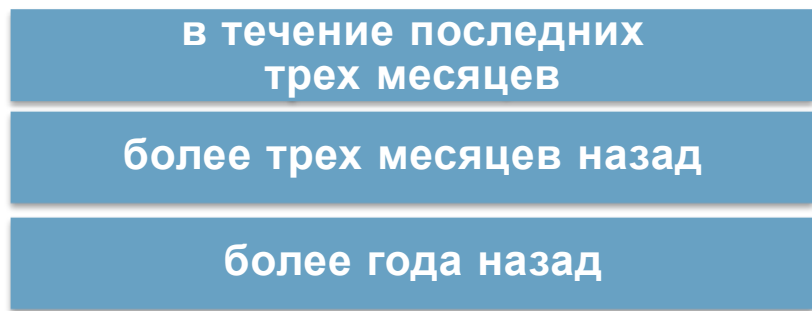
Высокие затраты на подключение

19%



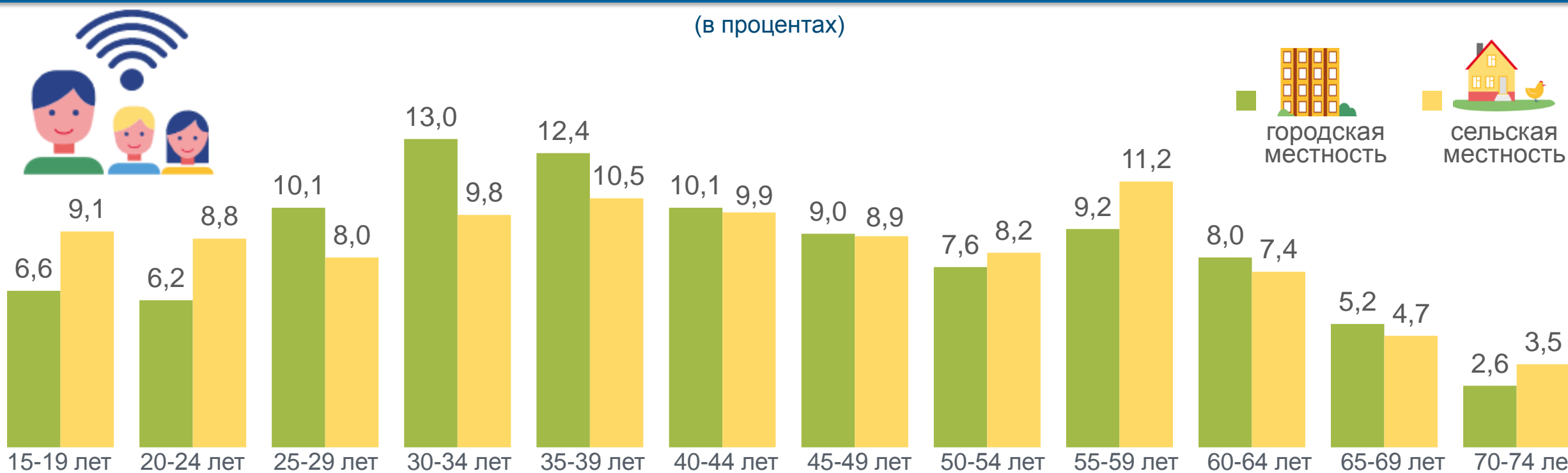
Отсутствие технической возможности

8%



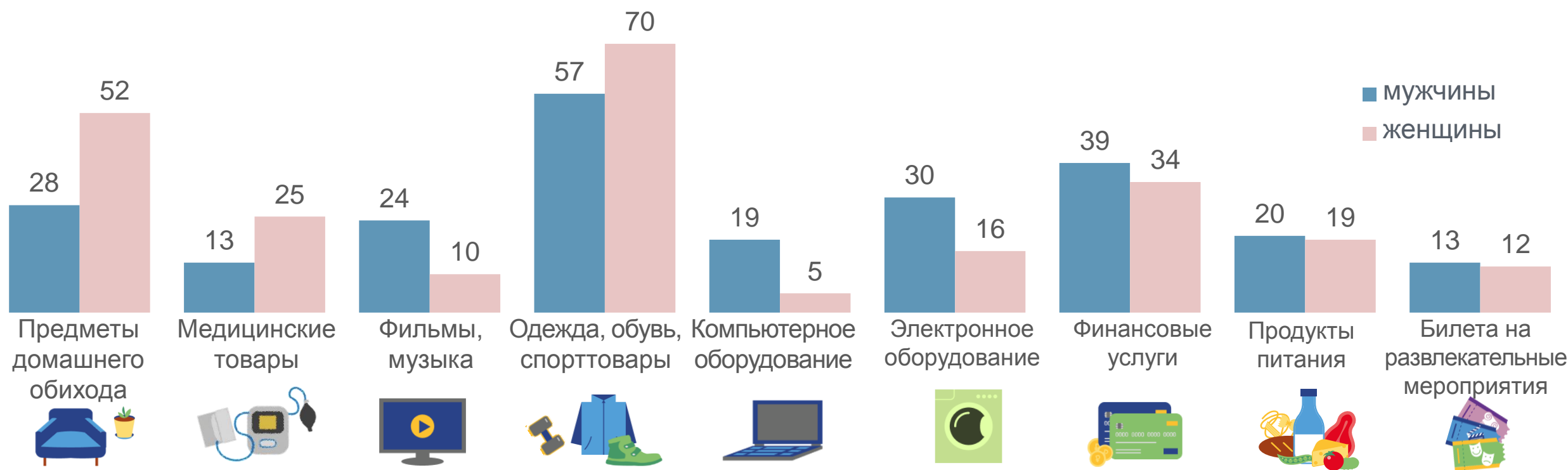
АКТИВНЫЕ ПОЛЬЗОВАТЕЛИ СЕТИ ИНТЕРНЕТ

(в процентах)



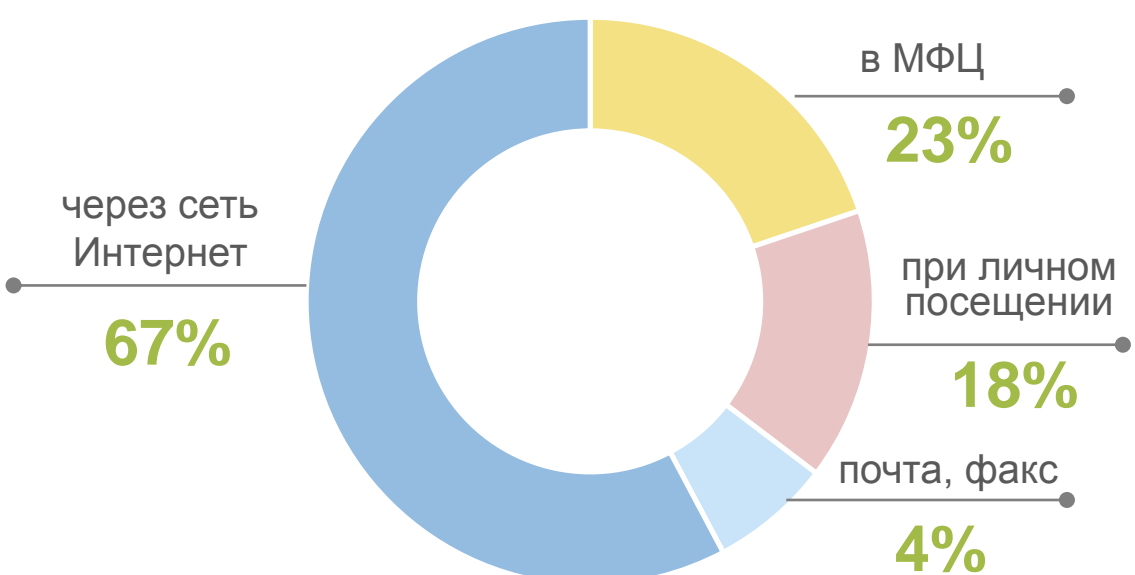
ИСПОЛЬЗОВАНИЕ СЕТИ ИНТЕРНЕТ ДЛЯ ЗАКАЗОВ ТОВАРОВ И УСЛУГ

(в процентах от общей численности населения, использовавшего сеть Интернет для заказов товаров и услуг)



ПОЛУЧЕНИЕ НАСЕЛЕНИЕМ ГОСУДАРСТВЕННЫХ И МУНИЦИПАЛЬНЫХ УСЛУГ В ЭЛЕКТРОННОМ ВИДЕ

Способы взаимодействия населения с органами государственной власти и местного самоуправления



ТОП-6 ПОПУЛЯРНЫХ ЭЛЕКТРОННЫХ УСЛУГ

(в процентах от общей численности населения, получавших государственные и муниципальные услуги)

